

**DOU**TEC<sup>®</sup>  
POWER

德国品质 值得信赖

for Bolts&Nuts



螺栓拆装专业扭力工具

NO.DTC-1403D

DOUtec POWER 公司开始是一家纯技术型公司，专业致力于为螺栓拆装工具厂家提供技术疑难咨询与大型方案定制，并为上述公司提供产品测试、现场调试、售后维修等技术外包服务，由此积累了丰富的螺栓拆装问题个体解决方案的实际经验，凭借此经验，DOUtec POWER 公司不再局限于纯技术领域的研究，正式推出以 DOUtec POWER 为品牌的一系列螺栓拆装用专业扭力工具，产品轻便、耐用、精确、易操作，多年来，通过优秀的技术型销售团队的不懈努力，产品迅速销往世界各地。此外，DOUtec POWER 还可为客户量身定制非标螺栓拆装解决方案。



## 产品的研发及创新：

DOUtec POWER 设立了世界一流的产品研发中心，该中心通过尖端生产工艺与现代科技的完美结合，每年向市场推出引领行业发展方向的高精尖产品，从而为全球重型螺栓拆装的技术革新不断贡献重要力量。

## 产品范围：

数字控扭电动扳手  
无冲击气动扭矩扳手  
充电式数字控扭电动扳手  
手动增力扳手  
扭矩范围：50N.m-12500N.m

液压驱动式扭矩扳手  
液压中空式扭矩扳手  
液压扳手专用电动泵  
机械式支撑扳手  
扭矩范围：200N.m-100000N.m

## 产品应用领域：

- 石油      - 石化      - 化工      - 矿山
- 风电      - 火电      - 核电      - 水电
- 船舶      - 铁路      - 冶金      - 造纸
- 军品制造    - 设备制造    - 土木工程

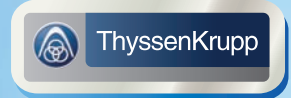
## 特色服务：



- 24 小时售后响应  
货到现场，有专业的技术人员为操作者进行使用和维护培训，告知注意事项及基本故障排除办法，每个客户都配有一个技术专员 24 小时售后响应。
- 备品替代  
如产品的维修影响客户的生产，我司尽量提供替代产品以供客户应急，把客户的损失降到最低。
- 免费校准服务  
我司在国内拥有专业的校准检测及维修服务，并按客户要求提供检测报告。购买 DOUtec POWER 产品每年可享受一次免费的校准检测服务。
- 终身免费碳刷  
DOUtec POWER 销售的所有电动扭矩产品享有终身免费替换碳刷的服务。



我们的客户  
Our Customers



# 应用案例

Application case



DTEC 系列	充电式数字控扭电动扳手	01
DTEW 系列	单转速数字控扭电动扳手	02
DTAW 系列	单转速气动扭矩扳手	03
DTEX 系列	电动直柄、弯柄扳手	04
DTAX 系列	气动直柄、弯柄扳手	05
DTE-S 系列	直柄数字控扭电动扳手	06
DTE-W 系列	弯柄数字控扭电动扳手	07
DTA-S 系列	静音型直柄气动扭矩扳手	08
DTA-W 系列	静音型弯柄气动扭矩扳手	09
DTS 套筒套装		10
DHT 系列	驱动液压扳手	11
DH 系列	中空式液压扳手	12
	对应转换套	13
DHN 系列	轻型液压扳手	14
	液压扳手专用泵、高压软管	15
	支撑扳手	16
MD 系列	手动增扭扳手	17
DZ 系列	扭矩倍增器	18
TC 系列	扭矩倍增器	19
CTC 系列	扭矩倍增器	20-21
BXT 系列	双作用液压增扭器	22
	张力校准仪	23-24
DAI 系列	气动扳手	25-26
DAP 系列	气动扳手	27
	重工业等级套筒	28
	螺栓规格及扭矩对照表	29
DTHA 系列	普通型液压拉伸器	30
DTHB 系列	互换型液压拉伸器	31
DTHC 系列	单级自动复位带齿轮型	32
DTHD 系列	单级自动复位不带齿轮型	33
DTHF 系列	双级自动复位型	34
TEP 系列	超高压电动泵	35
	螺栓拉伸器调查表	36
	螺栓预紧力推荐表	37
	智能螺栓	38
	礼品	39

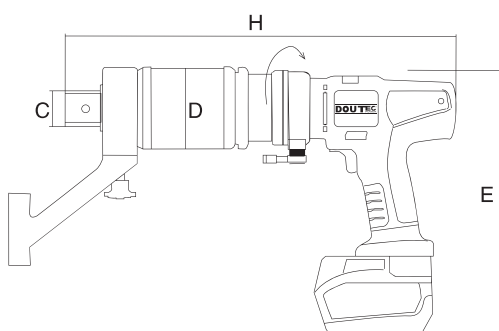


无需查“扭矩对照表”



### 大功率充电式扳手的优点：

- 超强电池包是普通电池的二倍；
- 充电式结构设计使操作更便捷；
- 数字设定及显示控制功能；
- 拧紧或拆卸作业的重复精度小于 3%；
- 具备快充功能，充电时间不到 60 分钟；
- 此充电式扳手装有最新的扭矩数字控制系统，以确保所设扭矩的精度；
- ABS 高强度塑料包装箱方便携带及储存；
- 标准配置配有两块超强 28V 锂电池。



型号	扭矩范围 ( Nm )	方身 C (mm)	外径 D (mm)	长度 L (mm)	宽度 E (mm)	重量 * (Kg)	空载转速 (rpm)
DTEC-75S	100-750	3/4"	88	385	280	7.0	24.0
DTEC-110S	200-1100	1"	88	380	280	7.1	13.0
DTEC-125S	250-1250	1"	88	380	280	7.1	11.0
DTEC-255S	300-2550	1"	88	425	280	8.9	7.0
DTEC-350S	400-3500	1"	88	425	280	9.0	5.0
DTEC-420S	450-4200	1-1/2"	88	425	280	9.5	4.0

上述重量为不含反作用力臂的扳手净重



▲ 数字显示及按钮

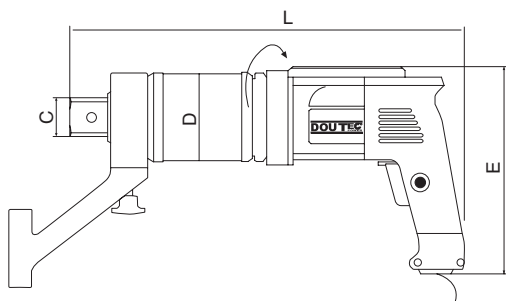


无需查“扭矩对照表”



### DTEW 系列单转速电动扭矩扳手：

- 宽电压电机：200V-240V, 50-60Hz 单相交流电；
- LCD 显示，按键预设扭矩，达设定扭矩值自动停机；
- 数显扭矩控制系统，输出精度  $\pm 3\%$ ，重复精度  $\pm 1\%$ ；
- 360° 旋转手柄，操作方便，适应不同工况；
- 单转速设计，体积小，重量轻，更便携；
- 电子防过扭控制系统，有效保护齿轮及机械系统；
- 紧凑、耐用的齿轮系统，高扭矩 / 重量比，维护方便；
- 工业级设计，连续使用能力强，满足生产线装配、工程安装及维修的需要。



型号	扭矩范围 ( Nm )	方身 C ( mm )	外径 D ( mm )	长度 L ( mm )	宽度 E ( mm )	重量 * ( Kg )	空载转速 ( rpm )
DTEW-45S	50-450	3/4"	75	400	210	5.2	25.0
DTEW-90S	100-900	3/4"	75	400	210	5.2	15.0
DTEW-125S	200-1250	1"	75	400	210	5.4	11.0
DTEW-170S	500-1700	1"	75	400	210	5.4	8.0

上述重量为不含反作用力臂的扳手净重

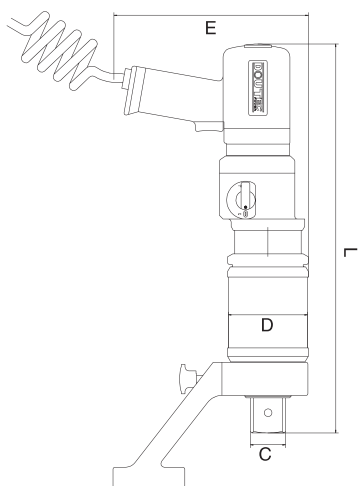


▼ ABS 高强度包装箱



## DTAW 系列单转速气动扭矩扳手：

- 气源要求：6bar,600L/min 压缩空气；
- 单转速设计，设计紧凑，重量轻，便携性好；
- 气压控扭，精度达  $\pm 3\%$ ，方便，重复精度  $\pm 1\%$ ；
- 功率强大而噪音极低，最大噪音值小于 80dBa；
- 紧凑行星设计，体积小，更大扭矩 / 重量比；
- 7- 叶片式高性能气动马达，效率高，使扳手可持续输出无冲击扭矩；
- 反向扭矩提升 20%，满足拆卸时更大扭矩要求；
- 单手操作的正 / 反转按钮，触摸式开关阀；
- 杰出的连续运行性能，满足高负荷作业。



型号	扭矩范围 ( Nm )	方身 C ( mm )	外径 D ( mm )	长度 L ( mm )	宽度 E ( mm )	重量 * ( Kg )	空载转速 ( rpm )
DTAW-65S	60-650	3/4"	75	300	185	4.6	23.0
DTAW-110S	100-1100	1"	75	300	185	5.0	13.0
DTAW-150S	150-1500	1"	75	300	185	5.0	10.0
DTAW-200S	280-2000	1"	75	300	185	5.4	8.0

上述重量为不含反作用力臂的扳手净重



## 直柄数字控扭电动扳手



- 200-230V 50Hz 宽电压设计；
- 无冲击连续旋转，效率远高于液压扳手；
- 智能扭矩控制系统，带有故障自检及断电记忆功能；
- 扭矩精度  $\pm 4\%$ ，重复精度  $\pm 1\%$ ，有高\低速档两种速度选择；
- 直接设定扭矩值或系统根据螺栓参数推荐扭矩值，两种模式选择；
- 人机界面设计，液晶屏直接显示扭矩值，使用时无须扭矩对照表；
- 电子控扭系统和扭矩过载离合器设计，有效提高传动部件的使用寿命；
- 马达转速智能控制系统，有效的提高了碳刷使用寿命，是其它同类品牌产品的 5-10 倍。

型号	扭矩范围 (Nm)	方身 C (mm)	外径 D (mm)	长度 L (mm)	重量 * (Kg)	空载转速 (rpm)
DTEX-125S	250-1250	1"	88	438	6.7	20.0
DTEX-255S	350-2550	1"	88	455	7.8	7.0
DTEX-390S	500-3900	1-1/2"	90	480	8.9	5.5
DTEX-500S	800-5000	1-1/2"	110	510	12.1	4.5
DTEX-620S	1200-6200	1-1/2"	115	510	12.1	4.0

## 弯柄数字控扭电动扳手



- 200-230V 50Hz 宽电压设计；
- 弯柄设计更适合狭小空间使用；
- 无冲击连续旋转，效率远高于液压扳手；
- 智能扭矩控制系统，带有故障自检及断电记忆功能；
- 扭矩精度  $\pm 4\%$ ，重复精度  $\pm 1\%$ ，有高\低速档两种速度选择；
- 直接设定扭矩值或系统根据螺栓参数推荐扭矩值，两种模式选择；
- 人机界面设计，液晶屏直接显示扭矩值，使用时无须扭矩对照表；
- 电子控扭系统和扭矩过载离合器设计，有效提高传动部件的使用寿命；
- 马达转速智能控制系统，有效的提高了碳刷使用寿命，是其它同类品牌产品的 5-10 倍。

型号	扭矩范围 (Nm)	方身 C (mm)	外径 D (mm)	高度 H (mm)	重量 * (Kg)	空载转速 (rpm)
DTEX-125W	250-1250	1"	88	259	7.8	20.0
DTEX-255W	350-2550	1"	88	280	9.0	7.0
DTEX-390W	500-3900	1-1/2"	90	310	10.1	5.5
DTEX-500W	800-5000	1-1/2"	110	329	13.0	4.5
DTEX-620W	1200-6200	1-1/2"	115	329	13.0	4.0

### 静音型直柄气动扭矩扳手：

- 6bar 压缩空气，最大功率下耗气量 580L/min；
- 功率强大而噪音极低，小于 80dBA；
- 通过气源处理器调节压力实现扭矩控制；
- 扭矩精度达  $\pm 5\%$ ，重复精度  $\pm 1\%$ ；
- 可选配数字式气源调节器，扭矩精度可达 3%，重复精度  $\pm 1\%$ ；
- 紧凑行星设计，体积小，更大扭矩 / 重量比；
- 4 位式功率管理控制，扭矩跨度更大；
- 7- 叶片式高性能气动马达，效率高，使扳手可持续输出无冲击扭矩；
- 反向偏压马达设计提供反转模式的最大功率和扭矩，符合螺栓拆卸时更大扭矩要求；
- 单手操作的正 / 反转按钮，触摸式开关阀；
- 杰出的连续运行性能，满足高负荷作业。



型号	扭矩范围 (Nm)	方身 C (mm)	外径 D (mm)	长度 L (mm)	重量 * (Kg)	空载转速 (rpm)
DTAX-138S	180-1380	1"	88	365	5.9	16.0
DTAX-250S	350-2500	1"	88	395	7.0	9.0
DTAX-360S	520-3600	1-1/2"	90	415	8.0	7.0
DTAX-465S	650-4650	1-1/2"	110	420	8.5	6.0
DTAX-600S	920-6000	1-1/2"	115	445	11.5	5.0

### 静音型弯柄气动扭矩扳手：

- 6bar 压缩空气，最大功率下耗气量 580L/min；
- 弯柄系列扳手更适应空间受限的场合；
- 采用静音马达，工作噪音更低；
- 扭矩精度  $\pm 5\%$ ，重复精度  $\pm 1\%$ ；
- 可选配数字式气源调节器，扭矩精度可达 3%，重复精度  $\pm 1\%$ ；
- 高 / 低速机械换挡，有效提高工作效率；
- 高强度整体反作用力臂，不易断裂，可 360° 调节；
- 配备刹车止转系统，保护操作者；
- 新型人机工程学设计把手，与驱动部件自由连接，可旋转，提高操作方便性和舒适性。输出无冲击扭矩；



型号	扭矩范围 (Nm)	方身 C (mm)	外径 D (mm)	高度 H (mm)	重量 * (Kg)	空载转速 (rpm)
DTAX-138W	180-1380	1"	88	250	7.1	16.0
DTAX-250W	350-2500	1"	88	280	8.2	9.0
DTAX-360W	520-3600	1-1/2"	88	315	9.2	7.0
DTAX-465W	650-4650	1-1/2"	110	330	10.3	6.0
DTAX-600W	920-6000	1-1/2"	115	330	12.3	5.0



▲ 数字显示及按钮



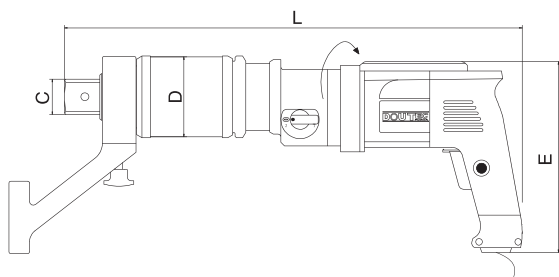
无需查“扭矩对照表”



鉴于螺栓拆卸时更大的扭矩要求，选型时应预留 50% 拆卸扭矩。

## 直柄数字控扭电动扳手

- 200-230V 50Hz 宽电压设计；
- 无冲击连续旋转，效率远高于液压扳手；
- 智能扭矩控制系统，带有故障自检及断电记忆功能；
- 扭矩精度  $\pm 4\%$ ，重复精度  $\pm 1\%$ ，有高\低速档两种速度选择；
- 直接设定扭矩值或系统根据螺栓参数推荐扭矩值，两种模式选择；
- 人机界面设计，液晶屏直接显示扭矩值，使用时无须扭矩对照表；
- 电子控扭系统和扭矩过载离合器设计，有效提高传动部件的使用寿命；
- 马达转速智能控制系统，有效的提高了碳刷使用寿命，是其它同类品牌产品的 5-10 倍。



型号	最小扭矩 ( Nm )	最大扭矩 ( Nm )	方身 C (mm)	外径 D (mm)	长度 L (mm)	宽度 E (mm)	重量 * ( Kg )	空载转速 ( rpm )
DTE-62S	120	620	3/4"	88	430	210	6.4	27.0
DTE-85S	150	850	3/4"	88	430	210	6.8	23.0
DTE-125S	250	1250	1"	88	438	210	6.8	19.0
DTE-255S	350	2550	1"	88	485	210	8.5	7.0
DTE-390S	500	3900	1-1/2"	88	495	210	9.1	5.0
DTE-500S	800	5000	1-1/2"	110	510	210	12.5	4.5
DTE-620S	1200	6200	1-1/2"	128	520	210	16.2	4.0
DTE-820S	1400	8200	1-1/2"	128	555	210	17.9	2.0
DTE-1020S	2000	10200	1-1/2"	128	555	210	18	2.0
DTE-1250S	2200	12500	1-1/2"	128	555	210	18.5	1.5

标准反力臂为钢制，如需铝钛合金反力臂请在型号后加“A”



▲ 数字显示及按钮



双向自由旋转，  
使操作更方便。



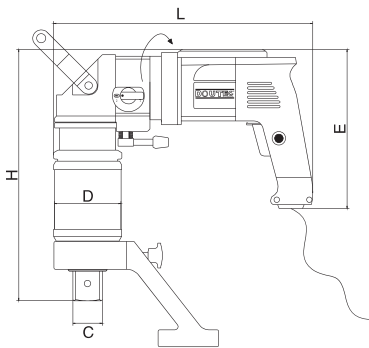
所有弯柄扳手  
都配有止转系  
统



电动 / 气动所有  
型号都配有高  
低速功能

## 弯柄数字控扭电动扳手

- 200-230V 50Hz 宽电压设计；
- 弯柄设计更适合狭小空间使用；
- 无冲击连续旋转，效率远高于液压扳手；
- 智能扭矩控制系统，带有故障自检及断电记忆功能；
- 扭矩精度  $\pm 4\%$ ，重复精度  $\pm 1\%$ ，有高 \ 低速档两种速度选择；
- 直接设定扭矩值或系统根据螺栓参数推荐扭矩值，两种模式选择；
- 人机界面设计，液晶屏直接显示扭矩值，使用时无须扭矩对照表；
- 电子控扭系统和扭矩过载离合器设计，有效提高传动部件的使用寿命；
- 马达转速智能控制系统，有效的提高了碳刷使用寿命，是其它同类品牌产品的 5-10 倍。



鉴于螺栓拆卸时更大的扭矩要求，  
选型时应预留 50% 拆卸扭矩。



型号	最小扭矩 ( Nm )	最大扭矩 ( Nm )	方身 C (mm)	外径 D (mm)	长度 L (mm)	宽度 E (mm)	高度 H(mm)	重量 * ( Kg )	空载转速 ( rpm )
DTE-62W	120	620	3/4"	88	340	210	252	7.6	27.0
DTE-85W	150	850	3/4"	88	340	210	252	7.8	23.0
DTE-125W	250	1250	1"	88	340	210	259	8.0	19.0
DTE-255W	350	2550	1"	88	340	210	306	9.6	7.0
DTE-390W	500	3900	1-1/2"	88	340	210	316	10	5.0
DTE-500W	800	5000	1-1/2"	110	340	210	330	13.4	4.5
DTE-620W	1200	6200	1-1/2"	128	340	210	345	17	4.0
DTE-820W	1400	8200	1-1/2"	128	340	210	378	19	2.0
DTE-1020W	2000	10200	1-1/2"	128	340	210	378	19.2	2.0
DTE-1250W	2200	12500	1-1/2"	128	340	210	378	19.5	1.5

标准反力臂为钢制，如需铝钛合金反力臂请在型号后加 "A"

\* 终身免费提供碳刷



## ▼ 气源处理组件



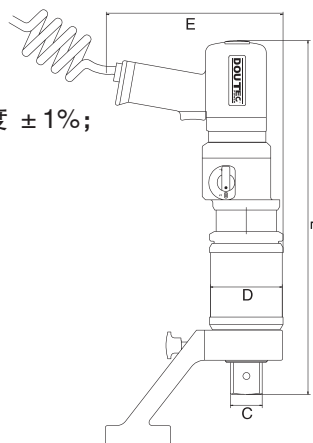
所有系列气动扭矩  
扳手标配的气动附  
件

## ▼ ABS 高强度包装箱



## 静音型直柄气动扭矩扳手：

- 6bar 压缩空气，最大功率下耗气量 580L/min；
- 功率强大而噪音极低，小于 80dB(A)；
- 通过气源处理器调节压力实现扭矩控制；
- 扭矩精度达  $\pm 5\%$ ，重复精度  $\pm 1\%$ ；
- 可选配数字式气源调节器，扭矩精度可达 3%，重复精度  $\pm 1\%$ ；
- 紧凑行星设计，体积小，更大扭矩 / 重量比；
- 4 位式功率管理控制，扭矩跨度更大；
- 7- 叶片式高性能气动马达，效率高，使扳手可持续输出无冲击扭矩；
- 反向偏压马达设计提供反转模式的最大功率和扭矩，符合螺栓拆卸时更大扭矩要求；
- 单手操作的正 / 反转按钮，触摸式开关阀；
- 杰出的连续运行性能，满足高负荷作业。



压缩空气在气动马达里快速释放，会带走大量的热量，即使在炎热的夏天，动力部件也不会因连续高负荷作业而有丝毫的升温。

型号	最小扭矩 ( Nm )	最大扭矩 ( Nm )	方身 C (mm)	外径 D (mm)	长度 L (mm)	宽度 E (mm)	重量 * (Kg)	空载转速 ( rpm )
DTA-88S	120	880	1"	88	365	185	5.7	26.0
DTA-138S	180	1380	1"	88	365	185	5.8	16.0
DTA-190S	260	1900	1"	88	365	185	5.9	11.0
DTA-250S	390	2500	1"	88	365	185	7.8	9.0
DTA-310S	480	3100	1-1/2"	88	420	185	8.2	7.0
DTA-360S	520	3600	1-1/2"	88	420	185	8.4	5.0
DTA-465S	650	4650	1-1/2"	128	420	185	8.5	4.0
DTA-600S	920	6000	1-1/2"	128	450	185	15	4.0
DTA-1050S	1650	10500	1-1/2"	128	485	185	17.2	2.0
DTA-1250S	2000	12500	1-1/2"	130	495	185	18.3	1.5

\*DTA 系列气动扭矩扳手型号中包含以下气动附件：气源处理器、气管、快速接头（不包括气源处理器进气口）



## 静音型弯柄气动扭矩扳手：

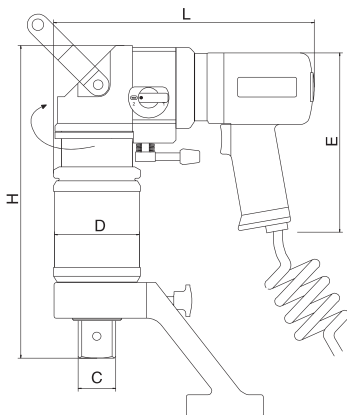
- 6bar 压缩空气，最大功率下耗气量 580L/min；
- 弯柄系列扳手更适应空间受限的场合；
- 采用静音马达，工作噪音更低
- 扭矩精度  $\pm 5\%$ ，重复精度  $\pm 1\%$ ；
- 可选配数字式气源调节器，扭矩精度可达 3%，重复精度  $\pm 1\%$ ；
- 高 / 低速机械换挡，有效提高工作效率；
- 高强度整体反作用力臂，不易断裂，可 360° 调节；
- 配备刹车止转系统，保护操作者；
- 新型人机工程学设计把手，与驱动部件自由连接，可旋转，提高操作方便性和舒适性。输出无冲击扭矩；



鉴于气动产品反向扭矩更大，选型时，只需预留 30% 的拆卸扭矩。



所有 DOU TEC POWER 产品都配有 ABS 高强度包装箱，方便工具的运输及储存



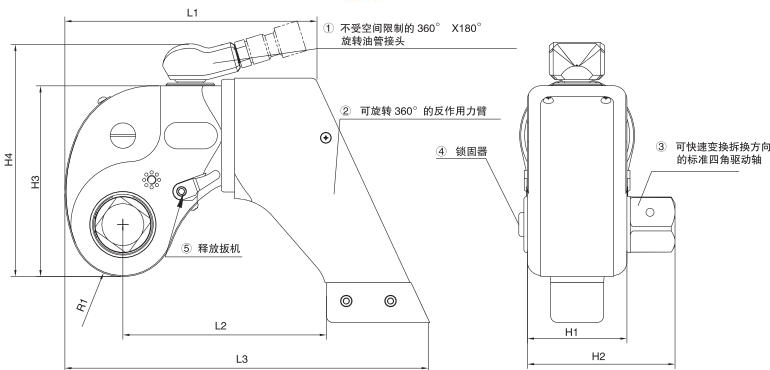
型号	最小扭矩 (Nm)	最大扭矩 (Nm)	方身 C (mm)	外径 D (mm)	长度 L (mm)	宽度 E (mm)	高度 H (mm)	重量 * (Kg)	空载转速 (rpm)
DTA-88W	120	880	1"	88	258	185	250	6.9	26.0
DTA-138W	180	1380	1"	88	258	185	250	7.0	16.0
DTA-190W	260	1900	1"	88	258	185	250	7.2	11.0
DTA-250W	390	2500	1"	88	258	185	315	7.8	9.0
DTA-310W	480	3100	1-1/2"	88	258	185	315	8.8	7.0
DTA-360W	520	3600	1-1/2"	88	258	185	315	9.1	5.0
DTA-465W	650	4650	1-1/2"	128	258	185	315	9.6	4.0
DTA-600W	920	6000	1-1/2"	128	258	185	345	15.8	4.0
DTA-1050W	1650	10500	1-1/2"	128	258	185	375	16.4	2.0
DTA-1250W	2000	12500	1-1/2"	130	258	185	375	18.6	1.5

\*DTA 系列气动扭矩扳手型号中包含以下气动附件：气源处理器、气管、快速接头（不包括气源处理器进气口）

套筒套装型号	套筒规格 :mm	尺寸	对应扳手名称	对应扳手型号	扭矩范围 :Nm	
DTS-2-2030	S=20/22/24/27/30	3/4"	单转速数字控扭电动扳手	DTEW-45S	50-450	
DTS-2-2232	S=22/24/27/30/32		直 / 弯柄数字控扭电动扳手	DTE-62S/W	120-620	
DTS-2-2436	S=24/27/30/32/36		充电式数字控扭电动扳手	DTEC-75S	100-750	
			直 / 弯柄数字控扭电动扳手	DTE-85S/W	150-850	
			单转速数字控扭电动扳手	DTEW-90S	100-900	
DTS-3-2436	S=24/27/30/32/36	1"	静音型直 / 弯柄气动扭矩扳手	DTA-88S/W	120-880	
DTS-3-2441	S=24/27/30/32/36/41		充电式数字控扭电动扳手	DTEC-110S	200-1100	
			单转速数字控扭气动扳手	DTAW-110S	100-1100	
DTS-3-2446	S=24/27/30/32/36/41/46		充电式数字控扭电动扳手	DTEC-125S	250-1250	
			直 / 弯柄数字控扭电动扳手	DTE-125S/W	250-1250	
			单转速数字控扭电动扳手	DTEW-125S	200-1250	
			静音型直 / 弯柄气动扭矩扳手	DTA-138S/W	180-1380	
DTS-3-2450	S=24/27/30/32/36/41/46/50		单转速数字控扭气动扳手	DTAW-150S	150-1500	
			单转速数字控扭电动扳手	DTEW-170S	350-1700	
DTS-3-3255	S=32/36/41/46/50/55		静音型直 / 弯柄气动扭矩扳手	DTA-190S/W	260-1900	
DTS-3-2755	S=27/30/32/36/41/46/50/55		单转速数字控扭气动扳手	DTAW-200S	250-2000	
			充电式数字控扭电动扳手	DTEC-255S	300-2550	
DTS-3-3060	S=30/32/36/41/46/50/55/60		直 / 弯柄数字控扭电动扳手	DTE-255S/W	350-2550	
			静音型直 / 弯柄气动扭矩扳手	DTA-250S/W	390-2500	
			充电式数字控扭电动扳手	DTEC-350S	400-3500	
DTS-3-3270	S=32/36/41/46/50/55/60/65/70		1-1/2"	静音型直 / 弯柄气动扭矩扳手	DTA-310S/W	480-3100
DTS-4-3670	S=36/41/46/50/55/60/65/70			静音型直 / 弯柄气动扭矩扳手	DTA-360S/W	520-3600
				直 / 弯柄数字控扭电动扳手	DTE-390S/W	500-3900
DTS-4-3675	S=36/41/46/50/55/60/65/70/75			充电式数字控扭电动扳手	DTEC-420S	450-4200
DTS-4-3275	S=32/36/41/46/50/55/60/65/70/75	静音型直 / 弯柄气动扭矩扳手		DTA-465S/W	650-4650	
		直 / 弯柄数字控扭电动扳手		DTE-500S/W	800-5000	
DTS-4-4180	S=41/46/50/55/60/65/70/75/80	静音型直 / 弯柄气动扭矩扳手		DTA-600S/W	920-6000	
DTS-4-4185	S=41/46/50/55/60/65/70/75/80/85	直 / 弯柄数字控扭电动扳手		DTE-620S/W	1200-6200	
DTS-4-4685	S=46/50/55/60/65/70/75/80/85	直 / 弯柄数字控扭电动扳手		DTE-820S/W	1400-8200	
DTS-4-5090	S=50/55/60/65/70/75/80/85/90	直 / 弯柄数字控扭电动扳手		DTE-1020S/W	2000-10200	
DTS-4-60100	S=60/65/70/75/80/85/90/95/100	静音型直 / 弯柄气动扭矩扳手		DTA-1050S/W	1650-10500	
		直 / 弯柄数字控扭电动扳手		DTE-1250S/W	2200-12500	
DTS-4-65105	S=65/70/75/80/85/90/95/100/105	静音型直 / 弯柄气动扭矩扳手		DTA-1250S/W	2000-12500	

## 驱动式液压扳手

- 最大工作压力 700bar;
- 一体成型机身，以高强超轻的航天材料 TITAL-919 铝钛合金为原料全面加强机身强度、韧性;
- 可 360° 旋转的油管接头，无使用空间限制;
- 自由操作扳机式锁扣，轻松按动，可随心所欲地将 360° 微调式反作用力臂定位于坚固的支点上;
- 采用精密棘轮，精度高达  $\pm 3\%$ ;
- 最大扭矩可达 100000N.m(需定制)。



主轴防尘堵头，方便拆卸维护。

独特设计，免拆卸润滑注油口，方便维护。

驱动轴快速脱卸钮扣，操作简单方便。

可 360° 旋转的油管及弹簧快速接头，更安全可靠，无使用空间限制，使用操作更方便。

防回转反力制止，在紧固时螺栓卡紧，用此机构可轻松将扳手脱卸。

便携操作手柄，可 360° 任意调整手柄角度，使用更方便。



可定制各种规格的驱动轴及反作用力臂。为了您能正确的选择液压扳手的型号。请与 DOU**TEC** POWER 销售工程师联系或与我们就近分销商联系!

型号	扭矩范围 (Nm)	螺栓范围 (mm)	驱动轴	L1mm	L2mm	L3mm	H1mm	H2mm	H3mm	H4mm	R1mm	重量* (Kg)
DHT-1	194-1938	16-36	3/4"	130	102	182	52	77	96	133	25.8	2
DHT-3	460-4606	22-48	1"	170	140	249	70	97	127	165	34.8	4
DHT-5	768-7680	27-56	1-1/2"	202	160	286	81	125	149	184	39.8	7
DHT-8	1100-11002	30-64	1-1/2"	228	184	326	90	134	172	207	46.8	10.6
DHT-10	1583-15835	36-72	1-1/2"	237	192	336	100	144	181	216	50.8	12.9
DHT-20	2721-27208	42-90	2-1/2"	287	248	433	120	187	221	256	59.8	25
DHT-25	3540-36445	48-100	2-1/2"	323	256	464	138	206	258	231	70.8	33.8
DHT-35	7320-50285	64-120	2-1/2"	351	271	494	153	217	279	315	76.8	43
DHT-50	10930-72860	90- 以上	2-1/2"	376	295	528	162	226	291	326	78.8	52

\* 如特殊场合需定制特殊液压扳手，请与 DOU**TEC** POWER 销售工程师或就近分销商联系

\* 请按照订货号咨询或订购产品



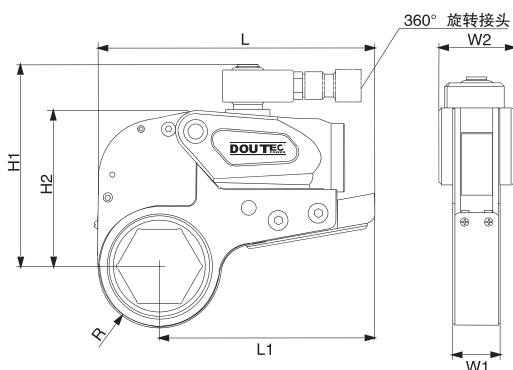


▲ 工作头

▲ 动力头

### 轻型中空式液压扳手

- 薄型设计，采用高强超轻的航天材料 TITAL-919 铝钛合金制造，全面提高强度及寿命；
- 一只动力头可配合多种工作头使用，工作范围广，卡接式、互换插件，不需特殊工具；
- 可 360° 旋转的油管接头，完全无使用空间限制；
- 工作头全包容设计，安全最佳；
- 超轻、超薄、扭力大，适应各种“高难度”空间。



动力头型号	工作头型号	扭矩范围 ( Nm )	螺母对边范围 ( mm )	L ( mm )	L1 ( mm )	H1 ( mm )	H2 ( mm )	W1 ( mm )	W2 ( mm )	R ( mm )	重量 * ( Kg )
DH-01	C-46	180-1820	24-46	190	124	128	68	30	50	38	1.6
DH-02	C-50	227-2266	27-50	205	147	412	100	32	50	41	2.2
DH-05	C-65	518-5188	30-65	251	188	176	136	41	65	53	5.0
DH-10	C-90	986-9855	50-90	302	233	204	166	53	85	68	9.6
DH-18	C-115	1720-17202	85-115	367	283	236	196	64	99	85	16.8
DH-24	C-135	2307-23072	95-135	400	308	209	224	70	110	98	22
DH-40	C-155	4064-40639	100-155	457	364	395	264	84	132	115	38

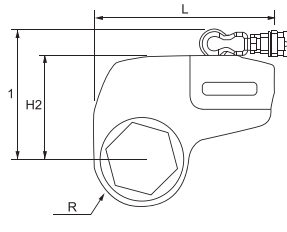
液压扳手型号	工作头型号	适用对边 (mm)	转换套规格货号						支撑环货号
			货号	A/Bmm	货号	A/Bmm	货号	A/Bmm	
DH-01	1CN-30	30	1NG3024	30/24	1NG3022	30/22			H-32
	1CN-32	32	1NG3227	32/27	1NG3224	32/24	1NG3222	32/22	H-32
	1CN-36	46	1NG3630	36/30	1NG3627	36/27	1NG3624	36/24	H-36
	1CN-41	41	1NG4132	41/32	1NG4130	41/30	1NG4127	41/27	H-41
	1CN-46	46	1NG4636	46/36	1NG4632	46/32	1NG4630	46/30	H-46
DH-02	2CN-32	32	2NG3227	32/27	2NG3224	32/24	2NG3222	32/22	H-32
	2CN-36	36	2NG3630	36/30	2NG3627	36/27	2NG3624	36/24	H-36
	2CN-41	41	2NG4132	41/32	2NG4130	41/30	2NG4127	41/27	H-41
	2CN-46	46	2NG4636	46/36	2NG4632	46/32	2NG4630	46/30	H-46
	2CN-50	50	2NG5041	50/41	2NG5036	50/36	2NG5032	50/32	H-50
DH-05	5CN-36	36	5NG3630	36/30	5NG3627	36/27	5NG3624	36/24	H-36
	5CN-41	41	5NG4132	41/32	5NG4130	41/30	5NG4127	41/27	H-41
	5CN-46	46	5NG4636	46/36	5NG4632	46/32	5NG4630	46/30	H-46
	5CN-50	50	5NG5041	50/41	5NG5036	50/36	5NG5032	50/32	H-50
	5CN-55	55	5NG5546	55/46	5NG5541	55/41	5NG5536	55/36	H-55
	5CN-60	60	5NG6050	60/50	5NG6046	60/46	5NG6041	60/41	H-60
DH-10	10CN-60	60	10NG6050	60/50	10NG6046	60/46	10NG6041	60/40	H-60
	10CN-65	65	10NG6555	65/55	10NG6550	65/50	10NG6546	65/46	H-65
	10CN-70	70	10NG7060	70/60	10NG7055	70/55	10NG7050	70/50	H-70
	10CN-75	75	10NG7565	75/65	10NG7560	75/60	10NG7555	75/55	H-75
	10CN-80	80	10NG8070	80/70	10NG8065	80/65	10NG8060	80/60	H-80
	10CN-85	85	10NG8575	85/75	10NG8570	85/70	10NG8565	85/65	H-85
	10CN-90	90	10NG9080	90/80	10NG9075	90/75	10NG9070	90/70	H-90
DH-18	18CN-95	95	18NG9585	95/85	18NG9580	95/80	18NG9575	95/75	H-95
	18CN-100	100	18NG10090	100/90	18NG10085	110/85	18NG10080	100/80	H-100
	18CN-105	105	18NG10595	105/95	18NG10590	105/90	18NG10585	105/85	H-105
	18CN-110	110	18NG110100	110/100	18NG11095	110/95	18NG11090	110/90	H-110
	18CN-115	115	18NG115105	115/105	18NG115100	115/100	18NG11595	115/95	H-115
DH-24	24CN-105	105	24NG10595	105/95	24NG10590	105/90	24NG10585	105/85	H-105
	24CN-110	110	24NG110100	110/100	24NG11095	110/95	24NG11090	110/90	H-110
	24CN-115	115	24NG115105	115/105	24NG115100	115/100	24NG11595	115/95	H-115
	24CN-120	120	24NG120110	120/110	24NG120105	120/105	24NG120100	120/100	H-120
	24CN-130	130	24NG130115	130/115	24NG130110	130/110	24NG130105	130/105	H-130
	24CN-135	135	24NG135120	135/120	24NG135115	135/115	24NG135110	135/110	H-135
DH-40	40CN-110	110	40NG110100	110/100	40NG11095	110/95	40NG11090	110/90	H-110
	40CN-115	115	40NG115105	115/105	40NG115100	115/100	40NG11595	115/95	H-115
	40CN-120	120	40NG120110	120/110	40NG120105	120/105	40NG120100	120/100	H-120
	40CN-130	130	40NG130115	130/115	40NG130110	130/110	40NG130105	130/105	H-130
	40CN-145	145	40NG145135	145/135	40NG145115	145/115	40NG145110	145/110	H-145
40CN-155	155	40NG155145	155/145	40NG155120	155/120	40NG155115	155/115	H-155	



\* 如有需要或选型请与我司联系

轻型液压扳手

- 轻型机身设计;
- 可以互换的棘轮头;
- 工作头的自由更换 (不需要扳手);
- 自动连接驱动机构;
- 细齿棘轮驱动, 防止扳手卡在设备上的危险;
- 内置反作用垫块;
- 连接油管配万向旋转接头;
- 扁平设计可用于空间比较小的地方;
- 薄的壁厚可使扳手应用于小回转半径的空间;
- 对材料的精心选择保证了工具的使用寿命。



▲ 工作头

▲ 动力头

配套工作头及转换套

型号	DHN-02	DHN-04	DHN-08	DHN-15	DHN-30
最大扭矩 (N.m)	2134	5386	10366	19648	38075
头部范围	1-1/4-2-3/8	1-1/2-3-1/8	2-1/4-3-7/8	2-9/16-4-5/8	3-1/8-6-1/8
A/F (mm)	32-60	40-80	60-100	65-120	80-155
L (mm)	178.0	223.0	265.0	306.0	391.0
H1 (mm)	103.0	130.0	158.0	186.0	239.0
H2 (mm)	136.0	163.0	195.0	223.0	276.0
RDB (mm)	32.0-46.0	37.0-59.0	51.0-74.0	61.0-87.0	77.0-116.0
W1 (mm)	32.0	42.0	54.0	63.0	82.0
W2 (mm)	42.0	52.0	69.0	80.0	106.0

液压扳手型号	工作头型号	适用对边 (mm)	转换套规格货号						支撑环货号	
			货号	A/Bmm	货号	A/Bmm	货号	A/Bmm		
DHN-02	2CN-32	32	2NG3227	32/27	2NG3224	32/24			H-32	
	2CN-36	36	2NG3630	36/30	2NG3627	36/27			H-36	
	2CN-41	41	2NG4132	41/32	2NG4130	41/30	2NG4127	41/27	H-41	
	2CN-46	46	2NG4636	46/36	2NG4632	46/32	2NG4630	46/30	H-46	
DHN-04	4CN-41	41	4NG4132	41/32	4NG4130	41/30	4NG4127	41/27	H-41	
	4CN-46	46	4NG4636	46/36	4NG4632	46/32	4NG4630	46/30	H-46	
	4CN-50	50	4NG5041	50/41	4NG5036	50/36	4NG5032	50/32	H-50	
	4CN-55	55	4NG5546	55/46	4NG5541	55/41	4NG5536	55/36	H-55	
	4CN-60	60	4NG6050	60/50	4NG6046	60/46	4NG6041	60/41	H-60	
	4CN-65	65	4NG6555	65/55	4NG6550	65/50	4NG6546	65/46	H-65	
	4CN-70	70	4NG7060	70/60	4NG7055	70/55	4NG7050	70/50	H-70	
	4CN-75	75	4NG7565	75/65	4NG7560	75/60	4NG7555	75/55	H-75	
	4CN-80	80	4NG8070	80/70	4NG8065	80/65	4NG8060	80/60	H-80	
	DHN-08	8CN-60	60	8NG6050	60/50	8NG6046	60/46	8NG6041	60/41	H-60
		8CN-65	65	8NG6555	65/55	8NG6550	65/50	8NG6546	65/46	H-65
		8CN-70	70	8NG7060	70/60	8NG7055	70/55	8NG7050	70/50	H-70
8CN-75		75	8NG7565	75/65	8NG7560	75/60	8NG7555	75/55	H-75	
8CN-80		80	8NG8070	80/70	8NG8065	80/65	8NG8060	80/60	H-80	
8CN-85		85	8NG8575	85/75	8NG8570	85/70	8NG8565	85/65	H-85	
8CN-90		90	8NG9080	90/80	8NG9075	90/75	8NG9070	90/70	H-90	
8CN-95		95	8NG9585	95/85	8NG9580	95/80	8NG9575	95/75	H-95	
8CN-100		100	8NG10090	100/90	8NG10085	100/85	8NG10080	100/80	H-100	
DHN-15		15CN-65	65	15NG6555	65/55	15NG6550	65/50	15NG6546	60/46	H-60
	15CN-70	70	15NG7060	70/60	15NG7055	70/55	15NG7050	70/50	H-70	
	15CN-75	75	15NG7565	75/65	15NG7560	75/60	15NG7555	75/55	H-75	
	15CN-80	80	15NG8070	80/70	15NG8065	80/65	15NG8060	80/60	H-80	
	15CN-85	85	15NG8575	85/75	15NG8570	85/70	15NG8565	85/65	H-85	
	15CN-90	90	15NG9080	90/80	15NG9075	90/75	15NG9070	90/70	H-90	
	15CN-95	95	15NG9585	95/85	15NG9580	95/80	15NG9575	95/75	H-95	
	15CN-100	100	15NG10090	100/90	15NG10085	100/85	15NG10080	100/80	H-100	
	15CN-105	105	15NG10595	105/95	15NG10590	105/90	15NG10585	105/85	H-105	
	15CN-110	110	15NG110100	110/100	15NG11095	110/95	15NG11090	110/90	H-110	
	15CN-115	115	15NG115105	115/105	15NG115100	115/100	15NG11595	115/95	H-115	
	15CN-120	120	15NG120110	120/110	15NG120105	120/105	15NG120100	120/100	H-120	
DHN-30	30CN-80	80	30NG8070	80/70	30NG8065	80/65	30NG8060	80/60	H-80	
	30CN-85	85	30NG8575	85/75	30NG8570	85/70	30NG8565	85/65	H-85	
	30CN-90	90	30NG9080	90/80	30NG9075	90/75	30NG9070	90/70	H-90	
	30CN-95	95	30NG9585	95/85	30NG9580	95/80	30NG9575	95/75	H-95	
	30CN-100	100	30NG10090	100/90	30NG10085	100/85	30NG10080	100/80	H-100	
	30CN-105	105	30NG10595	105/95	30NG10590	105/90	30NG10585	105/85	H-105	
	30CN-110	110	30NG110100	110/100	30NG11095	110/95	30NG11090	110/90	H-110	
	30CN-115	115	30NG115105	115/105	30NG115100	115/100	30NG11595	115/95	H-115	
	30CN-120	120	30NG120110	120/110	30NG120105	120/105	30NG120100	120/100	H-120	
	30CN-130	130	30NG130120	130/120	30NG130110	130/110	30NG130105	130/105	H-130	
	30CN-145	145	30NG145135	145/135	30NG145115	145/115	30NG145110	145/110	H-145	
	30CN-155	155	30NG155145	155/145	30NG155120	155/120	30NG155115	155/115	H-155	



**电动泵**  
TSP-301/304



**数显控制电动泵**  
TSP-301/304New



**气动泵**  
TSPA-302



**电动防爆泵**  
TSPEX-302

### 液压扳手专用电动泵

- 工作压力 60~700bar
- 全铝外壳、散热性能强、重量轻
- 双速泵、快速回程、功效高( TSP-304 为三速泵 )
- 高性能风冷系统, 能满足长时间工作  
可远距离线控操作

### 液压扳手专用气动泵

- 可应用于石油、化工、煤矿等易燃易爆环境
- 工作压力 60~700bar
- 转换比 1: 86
- 可远距离线控操作

### 液压扳手专用电动防爆泵

- 应用于石油、化工、煤矿等易燃易爆环境
- 工作压力 60~700bar
- 可远距离线控操作

型号	最大压力 (Bar)	最大流量 L/min	动力源	功率 ( KVA )	遥控线 ( 标准 )	冷却系统	扳手接入数量	重量 (Kg)
TSP-301	700	70bar-6.2/700bar-0.6	230V 50Hz	0.75	6m	风冷	2/4	26
TSP-302	700	70bar-8.2/700bar-0.8	230V 50Hz	1.1	6m	风冷	2/4	34
TSP-304	700	70bar-12.1/200bar-4.2/700bar-1.2	230V 50Hz	1.5	6m	风冷	2/4	38
TSP-301New	700	70bar-6.2/700bar-0.6	230V 50Hz	0.75	6m	风冷	2/4	38
TSP-302New	700	70bar-8.2/700bar-0.8	230V 50Hz	1.1	6m	风冷	2/4	38
TSP-304New	700	70bar-12.1/200bar-4.2/700bar-1.2	230V 50Hz	1.5	6m	风冷	2/4	38
TSPA-302	700	70bar-10.2/700bar-0.8	7bar 60CFM	2.2	6m	-	2/4	31
TSPEX-302	700	70bar-8.2/700bar-0.8	380V 3ph	1.5	6m	风冷	2/4	55

### 液压扳手用超高压软管



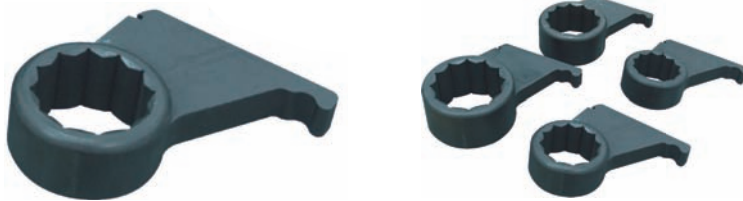
扳手专用双高压软管

单管型号	长度 ( m )	工作压力 ( bar )	爆破压力 ( bar )	重量 ( Kg )
HOSE-4D	4	700	280	1.5
HOSE-6D	6	700	280	2
HOSE-9D	9	700	280	3

双管型号	长度 ( m )	工作压力 ( bar )	爆破压力 ( bar )	重量 ( Kg )
HOSE-4D2	4	700	280	3
HOSE-6D2	6	700	280	4
HOSE-9D2	9	700	280	6

## 支撑扳手

- 支撑扳手特点：
- 高强度工业设计，科学安全；
- 全机械化，无需液压；
- 锁紧机构简单，容易释放；
- 具有易握手柄和防滑反作用力臂；
- 可更换工作头，范围为 19mm-80mm；
- 易换按钮，可快速更换工作头；
- 可解决螺母跟转的问题，不同于以前的老式扳手需要用垫子。



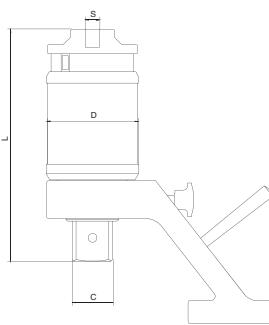
公制尺寸 ( mm )																
	DCM19-27S				DCM30-41S				DCM46-60S				DCM65-80S			
型号	DC-19	DC-22	DC-24	DC-27	DC-30	DC-32	DC-36	DC-41	DC-46	DC-50	DC-55	DC-60	DC-65	DC-70	DC-75	DC-80
对边尺寸	19	22	24	27	30	32	36	41	46	50	55	60	65	70	75	80

标准尺寸 ( mm )														
	DCM-102S				DCM-110S			DCM-209S				DCM-302S		
型号	DC-120	DC-014	DC-100	DC-102	DC-104	DC-107	DC-110	DC-200	DC-203	DC-206	DC-209	DC-212	DC-215	DC-302
对边尺寸	3/4	7/8	1	1 1/8	1 1/4	1 7/16	1 5/8	2	2 3/16	2 3/8	2 9/16	2 3/4	2 15/16	3 1/8

## ■ 非标定制

我们可以根据现场使用情况量身定制反作用力臂，以及非标的各种套筒





务必不可使用冲击式动力工具来驱动手动增扭扳手，否则，可能 / 不可避免会损害传动系统，建议与手动扭矩扳手配合使用。

### 手动增扭扳手：

- 适用于需要大扭矩作业，但外部动力源或空间受限的场合；
- 精密行星齿轮增扭系统，增扭精度达  $\pm 5\%$ ；
- 所有型号都配有防回转装置，提高操作方便性和安全性；
- 配合手动扭矩扳手，可轻松实现螺栓螺母的精密装配；
- 通过操作换向杆和按钮，可方便实现顺时针或逆时针方向切换。

包装箱 ▶



所有 DOU**TEC**POWER 产品都配有 ABS 高强度包装箱，方便工具的运输及储存

型号	最大扭矩 (Nm)	扭矩比	输入内方身 S	输出外方身 C	外径 D (mm)	长度 L (mm)	重量 * (Kg)
MD-08	800	1:3.3	1/2"	3/4"	88	156	3.5
MD-12	1200	1:3.3	3/4"	1"	88	163	3.5
MD-32	3200	1:11.4	1/2"	1"	88	210	5.2
MD-42	4200	1:11.4	3/4"	1 1/2"	88	220	6.0
MD-62	6200	1:17	1/2"	1 1/2"	129	248	12.2
MD-120	12000	1:43	1/2"	1 1/2"	129	281	15.2
MD-200	20000	1:25	3/4"	2 1/2"	212	329	29.6
MD-200T	20000	1:125	1/2"	2 1/2"	212	307	31.2
MD-475	47500	1:125	3/4"	2 1/2"	315	366	94.2

### 配套数显扭力扳手

- 以短小设计，更适用于小空间的工作场合；
- 精度  $\pm 3\%$  (顺时针)； $\pm 4\%$  (逆时针)；
- 工作温度： $-10^{\circ}\text{C}$   $-60^{\circ}\text{C}$ ；
- 震动测试：10g.



型号规格	驱动方身	扭矩范围 (N.m)	长度 (mm)	重量 (kg)
DT-0040	1/2"	34-340	770	2
DT-0039/42	3/8" 1/2"	20-200	570	1.6
DT-0038/41	3/8" 1/2"	10-135	400	1.2
DT-0119	3/4"	60-600	1284	5.94
DT-0120	3/4"	80-800	1284	5.94
DT-0121	3/4"	100-1000	1284	5.94
DT-0185	1"	150-1500	1284	5.94
DT-0211	1/4"	2-10	281	0.59
DT-0212	1/4"	4-20	322	0.65
DT-0213	3/8"	10-60	337	0.76
DT-0214	3/8"	20-100	436	1.32
DT-0215	1/2"	40-200	512	1.58
DT-0216	1/2"	60-340	614	1.8
DT-0217	3/4"	100-600	1050	5.03
DT-0218	3/4"	150-800	1240	6.11
DT-0219	1"	200-1000	1240	6.11



使用标准棘轮扳手工作中的 DZ460



使用可选择的反作用力臂的 DZ46

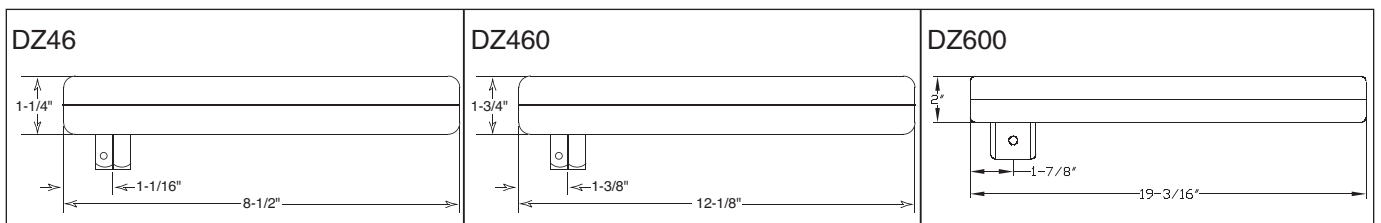


适合狭窄空间工作的 DZ46

这是世界上第一款真正的增扭器，DZ46、DZ460、DZ600。薄型，光滑的创新设计克服了常规增扭器的一些缺点。

### DZ46、DZ460、DZ600 特点及优势

- 精确 – 通过杠杠运行，而不是齿轮。
- 无会断裂的过载保护栓 – 营造更加安全的工作环境。
- 可选择的反作用力臂使得操作者可在同一平面用力。
- 输入力和反作用力在同一方向，最大限度的给予操作者方便



型号	输入方身	输出方身	最大输入	最大输出 (Nm)	扭矩比	精度	重量 ( Kg )
DZ46	1/2"	3/4"	300	1632	3.9:1	± 5½%	1.13
DZ460	3/4"	1"	600	3264	3.85:1	± 5%	4.28
DZ600	3/4"	1 1/2"	1000	8160	6:1	± 7%	7.65

我们向您介绍 21 世纪最独一无二的，高效，实惠且强劲的螺栓工具。工业领域渴求一种工具可以用在那些套筒伸不进去的，但可以使用任何棘轮或非棘轮手动扳手的狭小空间。我们的工具正如其名，弥补了这一领域缺失的一环。



1/2" 方驱, 4:1 齿轮比

型号	六角对边	"A"	"B"	"C"	"D"	"E"	"F"
TC-504087S	7/8"	22mm	0.347"	0.377"	5.96"	8.57"	2.11"
TC-504106S	1-1/6"	30mm	0.347"	0.377"	5.96"	8.68"	2.32"
TC-504125S	1-1/4"	32mm	0.347"	0.377"	5.96"	8.79"	2.54"
TC-504143S	1-7/16"	36mm	0.347"	0.377"	5.96"	8.89"	2.76"
TC-504162S	1-5/8"	41mm	0.347"	0.377"	5.96"	9.00"	2.97"
TC-504181S	1-13/16"	46mm	0.347"	0.377"	5.96"	9.11"	3.19"
TC-504200S	2"	50mm	0.347"	0.377"	5.96"	9.22"	3.41"
TC-504218S	2-3/16"	55mm	0.347"	0.377"	5.96"	9.33"	3.62"
TC-504237S	2-3/8"	60mm	0.347"	0.377"	5.96"	9.44"	3.84"

3/4" 方驱, 4:1 齿轮比

型号	六角对边	"A"	"B"	"C"	"D"	"E"	"F"
TC-754087S	7/8"	22mm	0.549"	0.686"	8.34"	11.83"	2.11"
TC-754106S	1-1/6"	30mm	0.549"	0.686"	8.34"	11.94"	2.32"
TC-754125S	1-1/4"	32mm	0.549"	0.686"	8.34"	12.05"	2.54"
TC-754143S	1-7/16"	36mm	0.549"	0.686"	8.34"	12.16"	2.76"
TC-754162S	1-5/8"	41mm	0.549"	0.686"	8.34"	12.27"	2.97"
TC-754181S	1-13/16"	46mm	0.549"	0.686"	8.34"	12.38"	3.19"
TC-754200S	2"	50mm	0.549"	0.686"	8.34"	12.48"	3.41"
TC-754218S	2-3/16"	55mm	0.549"	0.686"	8.34"	12.59"	3.62"
TC-754237S	2-3/8"	60mm	0.549"	0.686"	8.34"	12.70"	3.84"
TC-754256S	2-9/16"	65mm	0.549"	0.686"	8.34"	12.81"	4.06"
TC-754275S	2-3/4"	70mm	0.549"	0.686"	8.34"	12.92"	4.27"
TC-754293S	2-15/16"	75mm	0.549"	0.686"	8.34"	13.02"	4.49"
TC-754321S	3-1/8"	80mm	0.549"	0.686"	8.34"	13.13"	4.70"

3/4" 方驱, 4:1 齿轮比

型号	六角对边	"A"	"B"	"C"	"D"	"E"	"F"
TC-756087S	7/8"	22mm	0.732"	0.915"	13.98"	18.54"	2.47"
TC-756106S	1-1/6"	30mm	0.732"	0.915"	13.98"	18.65"	2.69"
TC-756125S	1-1/4"	32mm	0.732"	0.915"	13.98"	18.76"	2.91"
TC-756143S	1-7/16"	36mm	0.732"	0.915"	13.98"	18.87"	3.12"
TC-756162S	1-5/8"	41mm	0.732"	0.915"	13.98"	18.97"	3.34"
TC-756181S	1-13/16"	46mm	0.732"	0.915"	13.98"	19.08"	3.56"
TC-756200S	2"	50mm	0.732"	0.915"	13.98"	19.19"	3.77"
TC-756218S	2-3/16"	55mm	0.732"	0.915"	13.98"	19.30"	3.99"
TC-756237S	2-3/8"	60mm	0.732"	0.915"	13.98"	19.41"	4.20"
TC-756256S	2-9/16"	65mm	0.732"	0.915"	13.98"	19.52"	4.42"
TC-756275S	2-3/4"	70mm	0.732"	0.915"	13.98"	19.62"	4.64"
TC-756293S	2-15/16"	75mm	0.732"	0.915"	13.98"	19.73"	4.85"
TC-756321S	3-1/8"	80mm	0.732"	0.915"	13.98"	19.84"	5.07"

如果您需要的尺寸在本页上找不到，那么只需要增加六角对边的尺寸。  
 例如：如果需要一个对边 2-1/2"，速比：4:1，方驱 3/4" 的扳手，它的型号就是 TC-075-4-1-250. 公制的也可以，它的型号也就相对应的匹配。例如：需要一个对边 60mm 的，那么它的型号就是：TC-075-4-1-60mm-S



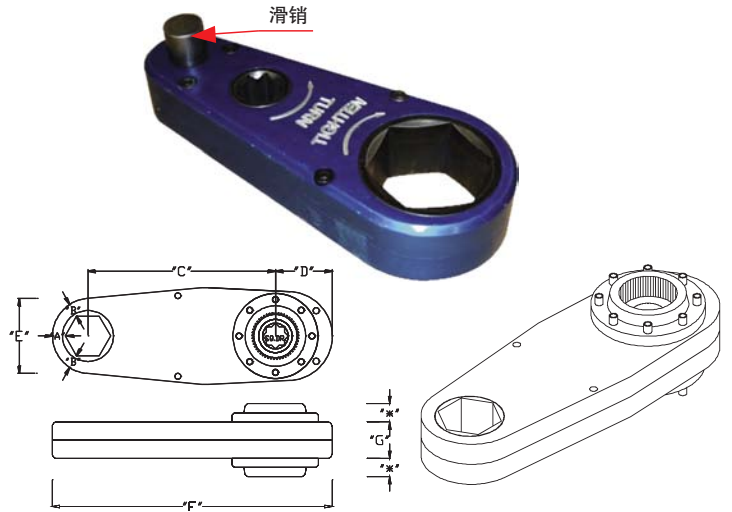
我们可以根据任何尺寸的螺栓为客户定制

以下各种也可以供货：  
 双工作头  
 全套工具  
 不同的外形  
 1" 和 1-1/2" 方身



CTC 系列工具为那些由于标准气动扳手过长且笨重而无法运用的工况找到了解决方案。CTC 系列实质上就是 Missing-link 系列附加了可持续转动的功能。

这个系列产品有 2 款。标准款是带着滑销的，可配套使用任何标准的气动扭矩扳手。花键套型有一个特别的花键套来匹配所选择的输入工具。所有花键套可以互换。



以下也可以供货  
特别的外形  
特别的反作用力臂  
套筒及六角转换套

1/2" 方驱, 3:1 齿轮比 花键套									
型号	六角对边	"A"	"B"	"C"	"D"	"E"	"F"	"G"	
CTC-0503087H	7/8"	22mm	0.307"	0.336"	4.08"	1.56"	1.62"	6.46"	1"
CTC-0503106H	1-1/6"	30mm	0.307"	0.336"	4.08"	1.56"	1.84"	6.57"	1"
CTC-0503125H	1-1/4"	32mm	0.307"	0.336"	4.08"	1.56"	2.06"	6.68"	1"
CTC-0503143H	1-7/16"	36mm	0.307"	0.336"	4.08"	1.56"	2.27"	6.79"	1"
CTC-0503162H	1-5/8"	41mm	0.307"	0.336"	4.08"	1.56"	2.49"	6.89"	1"
CTC-0503181H	1-13/16"	46mm	0.307"	0.336"	4.08"	1.56"	2.71"	7.00"	1"
CTC-0503200H	2"	50mm	0.307"	0.336"	4.08"	1.56"	2.92"	7.11"	1"
CTC-0503218H	2-3/16"	55mm	0.307"	0.336"	4.08"	1.56"	3.14"	7.22"	1"
CTC-0503237H	2-3/8"	60mm	0.307"	0.336"	4.08"	1.56"	3.36"	7.33"	1"

1/2" 方驱, 4:1 齿轮比 花键套									
型号	六角对边	"A"	"B"	"C"	"D"	"E"	"F"	"G"	
CTC-05034087H	7/8"	22mm	0.347"	0.377"	5.15"	1.56"	1.70"	7.57"	1"
CTC-05034106H	1-1/6"	30mm	0.347"	0.377"	5.15"	1.56"	1.92"	7.68"	1"
CTC-05034125H	1-1/4"	32mm	0.347"	0.377"	5.15"	1.56"	2.14"	7.79"	1"
CTC-05034143H	1-7/16"	36mm	0.347"	0.377"	5.15"	1.56"	2.35"	7.89"	1"
CTC-05034162H	1-5/8"	41mm	0.347"	0.377"	5.15"	1.56"	2.57"	8"	1"
CTC-05034181H	1-13/16"	46mm	0.347"	0.377"	5.15"	1.56"	2.79"	8.11"	1"
CTC-05034200H	2"	50mm	0.347"	0.377"	5.15"	1.56"	3"	8.22"	1"
CTC-05034218H	2-3/16"	55mm	0.347"	0.377"	5.15"	1.56"	3.22"	8.33"	1"
CTC-05034237H	2-3/8"	60mm	0.347"	0.377"	5.15"	1.56"	3.43"	8.43"	1"

3/4" 方驱, 3:1 齿轮比 花键套									
型号	六角对边	"A"	"B"	"C"	"D"	"E"	"F"	"G"	
CTC-0753087H	7/8"	22mm	0.461"	0.505"	6.13"	2.35"	1.93"	9.44"	1.5"
CTC-0753106H	1-1/6"	30mm	0.461"	0.505"	6.13"	2.35"	2.15"	9.55"	1.5"
CTC-0753125H	1-1/4"	32mm	0.461"	0.505"	6.13"	2.35"	2.36"	9.66"	1.5"
CTC-0753143H	1-7/16"	36mm	0.461"	0.505"	6.13"	2.35"	2.58"	9.77"	1.5"
CTC-0753162H	1-5/8"	41mm	0.461"	0.505"	6.13"	2.35"	2.80"	9.88"	1.5"
CTC-0753181H	1-13/16"	46mm	0.461"	0.505"	6.13"	2.35"	3.01"	9.98"	1.5"
CTC-0753200H	2"	50mm	0.461"	0.505"	6.13"	2.35"	3.23"	10.09"	1.5"
CTC-0753218H	2-3/16"	55mm	0.461"	0.505"	6.13"	2.35"	3.45"	10.20"	1.5"
CTC-0753237H	2-3/8"	60mm	0.461"	0.505"	6.13"	2.35"	3.66"	10.31"	1.5"
CTC-0753256H	2-9/16"	65mm	0.461"	0.505"	6.13"	2.35"	3.88"	10.42"	1.5"
CTC-0753275H	2-3/4"	70mm	0.461"	0.505"	6.13"	2.35"	4.1"	10.52"	1.5"
CTC-0753293H	2-15/16"	75mm	0.461"	0.505"	6.13"	2.35"	4.31"	10.63"	1.5"
CTC-0753312H	3-1/8"	80mm	0.461"	0.505"	6.13"	2.35"	4.53"	10.74"	1.5"

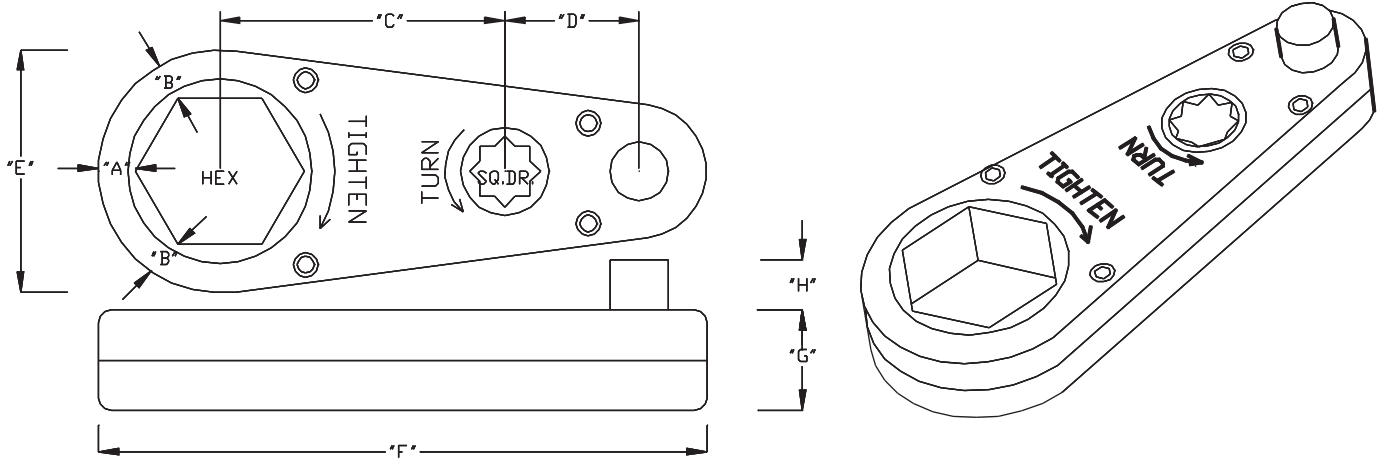
3/4" 方驱, 4:1 齿轮比 花键套									
型号	六角对边	"A"	"B"	"C"	"D"	"E"	"F"	"G"	
CTC-0754087H	7/8"	22mm	0.521"	0.566"	7.73"	2.35"	2.05"	11.10"	1.5"
CTC-0754106H	1-1/6"	30mm	0.521"	0.566"	7.73"	2.35"	2.27"	11.21"	1.5"
CTC-0754125H	1-1/4"	32mm	0.521"	0.566"	7.73"	2.35"	2.48"	11.32"	1.5"
CTC-0754143H	1-7/16"	36mm	0.521"	0.566"	7.73"	2.35"	2.70"	11.43"	1.5"
CTC-0754162H	1-5/8"	41mm	0.521"	0.566"	7.73"	2.35"	2.92"	11.54"	1.5"
CTC-0754181H	1-13/16"	46mm	0.521"	0.566"	7.73"	2.35"	3.13"	11.64"	1.5"
CTC-0754200H	2"	50mm	0.521"	0.566"	7.73"	2.35"	3.35"	11.75"	1.5"
CTC-0754218H	2-3/16"	55mm	0.521"	0.566"	7.73"	2.35"	3.57"	11.86"	1.5"
CTC-0754237H	2-3/8"	60mm	0.521"	0.566"	7.73"	2.35"	3.78"	11.97"	1.5"
CTC-0754256H	2-9/16"	65mm	0.521"	0.566"	7.73"	2.35"	4"	12.08"	1.5"
CTC-0754275H	2-3/4"	70mm	0.521"	0.566"	7.73"	2.35"	4.22"	12.18"	1.5"
CTC-0754293H	2-15/16"	75mm	0.521"	0.566"	7.73"	2.35"	4.43"	12.29"	1.5"
CTC-0754312H	3-1/8"	80mm	0.521"	0.566"	7.73"	2.35"	4.65"	12.40"	1.5"

1" 方驱, 3:1 齿轮比 花键套									
型号	六角对边	"A"	"B"	"C"	"D"	"E"	"F"	"G"	
CTC-1003200H	2"	50mm	0.614"	0.673"	8.17"	3.13"	3.54"	13.07"	2"
CTC-1003218H	2-3/16"	55mm	0.614"	0.673"	8.17"	3.13"	3.75"	13.18"	2"
CTC-1003237H	2-3/8"	60mm	0.614"	0.673"	8.17"	3.13"	3.97"	13.28"	2"
CTC-1003256H	2-9/16"	65mm	0.614"	0.673"	8.17"	3.13"	4.19"	13.39"	2"
CTC-1003275H	2-3/4"	70mm	0.614"	0.673"	8.17"	3.13"	4.40"	13.50"	2"
CTC-1003293H	2-15/16"	75mm	0.614"	0.673"	8.17"	3.13"	4.62"	13.61"	2"
CTC-1003312H	3-1/8"	80mm	0.614"	0.673"	8.17"	3.13"	4.84"	13.72"	2"
CTC-1003350H	3-1/2"	90mm	0.614"	0.673"	8.17"	3.13"	5.27"	13.93"	2"
CTC-1003387H	3-7/8"	100mm	0.614"	0.673"	8.17"	3.13"	5.70"	14.15"	2"
CTC-1003425H	4-1/4"	110mm	0.614"	0.673"	8.17"	3.13"	6.13"	14.37"	2"
CTC-1003462H	4-5/8"	120mm	0.614"	0.673"	8.17"	3.13"	6.57"	15.58"	2"

1" 方驱, 4:1 齿轮比 花键套									
型号	六角对边	"A"	"B"	"C"	"D"	"E"	"F"	"G"	
CTC-1004200H	2"	50mm	0.694"	0.754"	10.30"	3.13"	3.70"	15.28"	2"
CTC-1004218H	2-3/16"	55mm	0.694"	0.754"	10.30"	3.13"	3.91"	15.39"	2"
CTC-1004237H	2-3/8"	60mm	0.694"	0.754"	10.30"	3.13"	4.13"	15.50"	2"
CTC-1004256H	2-9/16"	65mm	0.694"	0.754"	10.30"	3.13"	4.35"	15.60"	2"
CTC-1004275H	2-3/4"	70mm	0.694"	0.754"	10.30"	3.13"	4.56"	15.71"	2"
CTC-1004293H	2-15/16"	75mm	0.694"	0.754"	10.30"	3.13"	4.78"	15.82"	2"
CTC-1004312H	3-1/8"	80mm	0.694"	0.754"	10.30"	3.13"	4.99"	15.93"	2"
CTC-1004350H	3-1/2"	90mm	0.694"	0.754"	10.30"	3.13"	5.43"	16.15"	2"
CTC-1004387H	3-7/8"	100mm	0.694"	0.754"	10.30"	3.13"	5.86"	16.36"	2"
CTC-1004425H	4-1/4"	110mm	0.694"	0.754"	10.30"	3.13"	6.29"	16.58"	2"
CTC-1004462H	4-5/8"	120mm	0.694"	0.754"	10.30"	3.13"	6.73"	16.79"	2"

选型时请注明螺栓规格: 公制或英制

\*\*\* 厚度是有输入方身决定的



1/2" 方驱, 3:1 齿轮比 标准销子										
型号	六角对边	"A"	"B"	"C"	"D"	"E"	"F"	"G"	"H"	
CTC0503087S	7/8"	22mm	0.366"	0.458"	2.72"	1.33"	1.75"	5.59"	1.25"	0.50"
CTC0503106S	1-1/6"	30mm	0.366"	0.458"	2.72"	1.33"	1.96"	5.7"	1.25"	0.50"
CTC0503125S	1-1/4"	32mm	0.366"	0.458"	2.72"	1.33"	2.18"	5.8"	1.25"	0.50"
CTC0503143S	1-7/16"	36mm	0.366"	0.458"	2.72"	1.33"	2.39"	5.91"	1.25"	0.50"
CTC0503162S	1-5/8"	41mm	0.366"	0.458"	2.72"	1.33"	2.61"	6.01"	1.25"	0.50"
CTC0503181S	1-13/16"	46mm	0.366"	0.458"	2.72"	1.33"	2.82"	6.13"	1.25"	0.50"
CTC0503200S	2"	50mm	0.366"	0.458"	2.72"	1.33"	3.04"	6.24"	1.25"	0.50"
CTC0503218S	2-3/16"	55mm	0.366"	0.458"	2.72"	1.33"	3.25"	6.34"	1.25"	0.50"
CTC0503237S	2-3/8"	60mm	0.366"	0.458"	2.72"	1.33"	3.47"	6.45"	1.25"	0.50"

1/2" 方驱, 4:1 齿轮比 标准销子										
型号	六角对边	"A"	"B"	"C"	"D"	"E"	"F"	"G"	"H"	
CTC05034087S	7/8"	22mm	0.366"	0.458"	3.43"	1.33"	1.75"	6.30"	1.25"	0.50"
CTC05034106S	1-1/6"	30mm	0.366"	0.458"	3.43"	1.33"	1.96"	6.41"	1.25"	0.50"
CTC05034125S	1-1/4"	32mm	0.366"	0.458"	3.43"	1.33"	2.18"	6.51"	1.25"	0.50"
CTC05034143S	1-7/16"	36mm	0.366"	0.458"	3.43"	1.33"	2.39"	6.62"	1.25"	0.50"
CTC05034162S	1-5/8"	41mm	0.366"	0.458"	3.43"	1.33"	2.61"	6.73"	1.25"	0.50"
CTC05034181S	1-13/16"	46mm	0.366"	0.458"	3.43"	1.33"	2.81"	6.84"	1.25"	0.50"
CTC05034200S	2"	50mm	0.366"	0.458"	3.43"	1.33"	3.04"	6.95"	1.25"	0.50"
CTC05034218S	2-3/16"	55mm	0.366"	0.458"	3.43"	1.33"	3.25"	7.05"	1.25"	0.50"
CTC05034237S	2-3/8"	60mm	0.366"	0.458"	3.43"	1.33"	3.47"	7.16"	1.25"	0.50"

3/4" 方驱, 3:1 齿轮比 标准销子										
型号	六角对边	"A"	"B"	"C"	"D"	"E"	"F"	"G"	"H"	
CTC0753087S	7/8"	22mm	0.549"	0.686"	4.08"	2"	2.11"	8.13"	1.5"	0.75"
CTC0753106S	1-1/6"	30mm	0.549"	0.686"	4.08"	2"	2.32"	8.24"	1.5"	0.75"
CTC0753125S	1-1/4"	32mm	0.549"	0.686"	4.08"	2"	2.54"	8.35"	1.5"	0.75"
CTC0753143S	1-7/16"	36mm	0.549"	0.686"	4.08"	2"	2.75"	8.46"	1.5"	0.75"
CTC0753162S	1-5/8"	41mm	0.549"	0.686"	4.08"	2"	2.97"	8.57"	1.5"	0.75"
CTC0753181S	1-13/16"	46mm	0.549"	0.686"	4.08"	2"	3.19"	8.67"	1.5"	0.75"
CTC0753200S	2"	50mm	0.549"	0.686"	4.08"	2"	3.41"	8.78"	1.5"	0.75"
CTC0753218S	2-3/16"	55mm	0.549"	0.686"	4.08"	2"	3.62"	8.89"	1.5"	0.75"
CTC0753237S	2-3/8"	60mm	0.549"	0.686"	4.08"	2"	3.84"	9"	1.5"	0.75"
CTC0753256S	2-9/16"	65mm	0.549"	0.686"	4.08"	2"	4.06"	9.11"	1.5"	0.75"
CTC0753275S	2-3/4"	70mm	0.549"	0.686"	4.08"	2"	4.27"	9.22"	1.5"	0.75"
CTC0753293S	2-15/16"	75mm	0.549"	0.686"	4.08"	2"	4.49"	9.32"	1.5"	0.75"
CTC0753312S	3-1/8"	80mm	0.549"	0.686"	4.08"	2"	4.71"	9.43"	1.5"	0.75"

3/4" 方驱, 4:1 齿轮比 标准销子										
型号	六角对边	"A"	"B"	"C"	"D"	"E"	"F"	"G"	"H"	
CTC0754087S	7/8"	22mm	0.549"	0.686"	5.14"	2"	2.11"	9.19"	1.5"	0.75"
CTC0754106S	1-1/6"	30mm	0.549"	0.686"	5.14"	2"	2.32"	9.30"	1.5"	0.75"
CTC0754125S	1-1/4"	32mm	0.549"	0.686"	5.14"	2"	2.54"	9.41"	1.5"	0.75"
CTC0754143S	1-7/16"	36mm	0.549"	0.686"	5.14"	2"	2.75"	9.52"	1.5"	0.75"
CTC0754162S	1-5/8"	41mm	0.549"	0.686"	5.14"	2"	2.97"	9.62"	1.5"	0.75"
CTC0754181S	1-13/16"	46mm	0.549"	0.686"	5.14"	2"	3.19"	9.73"	1.5"	0.75"
CTC0754200S	2"	50mm	0.549"	0.686"	5.14"	2"	3.41"	9.84"	1.5"	0.75"
CTC0754218S	2-3/16"	55mm	0.549"	0.686"	5.14"	2"	3.62"	9.95"	1.5"	0.75"
CTC0754237S	2-3/8"	60mm	0.549"	0.686"	5.14"	2"	3.84"	10.05"	1.5"	0.75"
CTC0754256S	2-9/16"	65mm	0.549"	0.686"	5.14"	2"	4.06"	10.16"	1.5"	0.75"
CTC0754275S	2-3/4"	70mm	0.549"	0.686"	5.14"	2"	4.27"	10.27"	1.5"	0.75"
CTC0754293S	2-15/16"	75mm	0.549"	0.686"	5.14"	2"	4.49"	10.37"	1.5"	0.75"
CTC0754312S	3-1/8"	80mm	0.549"	0.686"	5.14"	2"	4.71"	10.49"	1.5"	0.75"

1" 方驱, 3:1 齿轮比 标准销子										
型号	六角对边	"A"	"B"	"C"	"D"	"E"	"F"	"G"	"H"	
CTC1003200S	2"	50mm	0.732"	0.732"	5.44"	2.66"	3.77"	11.32"	2"	1"
CTC1003218S	2-3/16"	55mm	0.732"	0.732"	5.44"	2.66"	3.99"	11.43"	2"	1"
CTC1003237S	2-3/8"	60mm	0.732"	0.732"	5.44"	2.66"	4.21"	11.54"	2"	1"
CTC1003256S	2-9/16"	65mm	0.732"	0.732"	5.44"	2.66"	4.42"	11.64"	2"	1"
CTC1003275S	2-3/4"	70mm	0.732"	0.732"	5.44"	2.66"	4.64"	11.75"	2"	1"
CTC1003293S	2-15/16"	75mm	0.732"	0.732"	5.44"	2.66"	4.85"	11.86"	2"	1"
CTC1003312S	3-1/8"	80mm	0.732"	0.732"	5.44"	2.66"	5.07"	11.97"	2"	1"
CTC1003350S	3-1/2"	90mm	0.732"	0.732"	5.44"	2.66"	5.50"	12.18"	2"	1"
CTC1003387S	3-7/8"	100mm	0.732"	0.732"	5.44"	2.66"	5.94"	12.40"	2"	1"
CTC1003425S	4-1/4"	110mm	0.732"	0.732"	5.44"	2.66"	6.37"	12.62"	2"	1"
CTC1003462S	4-5/8"	120mm	0.732"	0.732"	5.44"	2.66"	6.80"	12.83"	2"	1"

1" 方驱, 4:1 齿轮比 标准销子										
型号	六角对边	"A"	"B"	"C"	"D"	"E"	"F"	"G"	"H"	
CTC1004200S	2"	50mm	0.732"	0.915"	6.85"	2.66"	3.77"	12.73"	2"	1"
CTC1004218S	2-3/16"	55mm	0.732"	0.915"	6.85"	2.66"	3.99"	12.84"	2"	1"
CTC1004237S	2-3/8"	60mm	0.732"	0.915"	6.85"	2.66"	4.21"	12.95"	2"	1"
CTC1004256S	2-9/16"	65mm	0.732"	0.915"	6.85"	2.66"	4.42"	13.05"	2"	1"
CTC1004275S	2-3/4"	70mm	0.732"	0.915"	6.85"	2.66"	4.64"	13.16"	2"	1"
CTC1004293S	2-15/16"	75mm	0.732"	0.915"	6.85"	2.66"	4.85"	13.27"	2"	1"
CTC1004312S	3-1/8"	80mm	0.732"	0.915"	6.85"	2.66"	5.07"	13.38"	2"	1"
CTC1004350S	3-1/2"	90mm	0.732"	0.915"	6.85"	2.66"	5.50"	13.59"	2"	1"
CTC1004387S	3-7/8"	100mm	0.732"	0.915"	6.85"	2.66"	5.94"	13.81"	2"	1"
CTC1004425S	4-1/4"	110mm	0.732"	0.915"	6.85"	2.66"	6.37"	14.03"	2"	1"
CTC1004462S	4-5/8"	120mm	0.732"	0.915"	6.85"	2.66"	6.81"	14.24"	2"	1"

选型时请注明螺栓规格: 公制或英制

BXT 系列是世界上第一款真正的液压增扭器。从此工业领域有了一款可以在任何时间，任何地点通过遥控方式解决实质地解决任何螺栓问题。它也可以与标准扳手配套使用。

BXT 系列与普通的复杂而用途单一的 L 型液压螺栓工具是不同的。那些工具只能在特定的时间，特定的场合进行一些特定的应用。



## BXT 系列的特点及优势

- 多种用途：可与冲击扳手，扭力扳手，任何液压泵以及配套工作；
- 反作用：可与使用标准的门环扳手实现 360° 的反作用；
- 精度：内置增扭器放大比 2: 1，液压精度  $\pm 5\%$ ；
- 拼合外壳设计：该设计使增扭器本身可不带反作用力臂，从而不像普通 L 型扳手那样有扭应变。

双作用液压增扭器（单作用可供选择）  
扁平机身适合风机，热交换机及其他狭小空间



型号	输出尺寸		"A"	"B"	"C"	"D"	"E"	最大扭矩 (Nm)	输入方身	重量 (Kg)
	INCH	MM								
BXT-2-D	1-5/8"	41	8.87"	3.23"	0.42"	3.60"	1.20"	2095	3/8"	2.03
	1-13/16"	46	8.98"							
	2"	50	9.08"							
	2-3/16"	55	9.19"							
BXT-4-D	2-3/16"	55	11.84"	4.30"	0.56"	4.80"	1.60"	5382	1/2"	4.40
	2-3/8"	60	11.94"							
	2-9/16"	65	12.05"							
	2-3/4"	70	12.16"							
BXT-8-D	2-3/4"	70	14.81"	5.38"	0.70"	6"	2"	9694	3/4"	8.78
	2-15/16"	75	14.91"							
	3-1/8"	80	15.02"							
BXT-16-D	3-1/2"	90	17.88"	6.45"	0.84"	7.20"	2.40"	16751	1"	13.95
	3-7/8"	100	18.10"							
	4-1/4"	110	18.31"							
BXT-32-D	4-5/8"	120	23.82"	8.60"	1.12"	9.60"	3.20"	39698	1"	31.50
	5"	125	24.04"							
	5-3/8"	130	24.25"							
	5-3/4"	140	24.47"							

选型时请注明螺栓规格：公制或英制

### Calibore 通用螺栓 / 张力校准仪

所有螺栓张力校准仪使用如下工具：

冲击扳手，手动扭力扳手，扳手，气动扭力扳手，液压螺栓拉伸器，液压扭力扳手，增扭器，Missing Link 系列工具，DTI 喷射器，TC 折断螺栓。



配套使用 T 型底座拉伸器



Calibore 100 套装

供 Calibore 校准仪配套使用的各种螺栓和垫片。附件包含测试螺栓，后侧六角套筒以及加长反作用力臂。



配套使用液压扳手



配套使用加长反作用力臂及气动增扭器



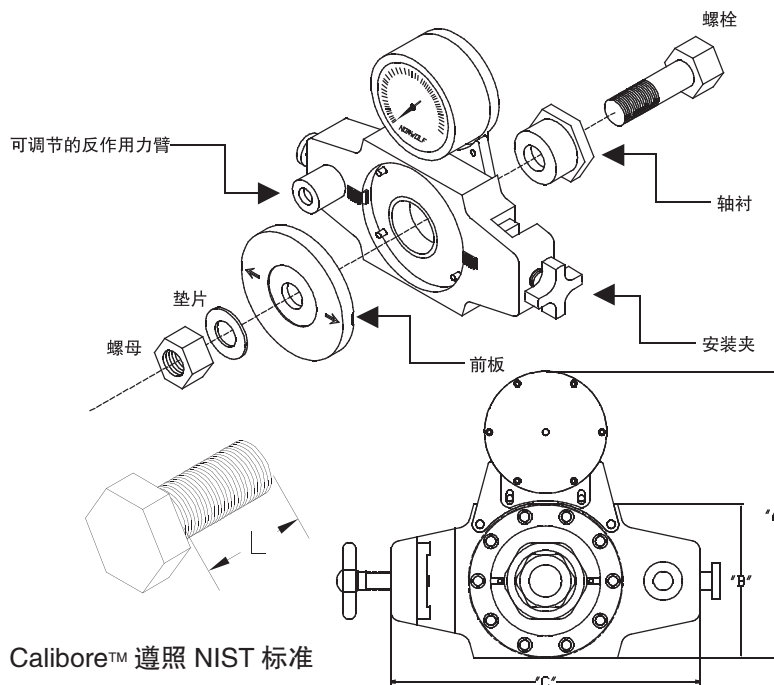
配套使用冲击扳手安装在横梁上



配套使用 Missing Link 系列增扭器及手动扭力扳手



配套使用 Uitorc1 型液压扳手



Calibore™ 遵照 NIST 标准

要求最小螺栓长度		
LC100	螺栓直径	LC125
41mm L	M16	41mm L
44mm L	M20	44mm L
48mm L	M24	48mm L
51mm L	M27	76mm L
79mm L	M30	79mm L
82mm L	M33	82mm L
LC200	螺栓直径	LC250
79mm L	M36	95mm L
82mm L	M39	98mm L
86mm L	M42	102mm L
89mm L	M45	105mm L
110mm L	M48	110mm L
114mm L	M52	114mm L

型号	A(mm)	B(mm)	C(mm)	D(mm)	E(mm)	重量 ( Kg )
LC100	283	152	305	102	51	7.9
LC125	283	152	305	102	51	7.9
LC200	334	203	360	127	64	13.6
LC250	334	203	360	127	64	13.6

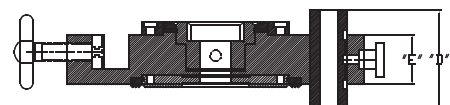
上述重量不含前板和轴衬套

LC-100 或 LC-125 可以安全校准 A325 及 A490 型 1/2" 到 1-1/4" 的螺栓，LC-200 或 LC-250 适用于 1-3/8" 到 2" 的螺栓，以及 ASTM193 标准螺栓及重工业六角螺栓。多种尺寸组合的前板套装，可选配的安装板，六角加紧杆，及加长的反作用力臂。

LC-100	描述			LC-125
CBT-100	M14-M33 螺栓标配工具			CBT-125
CBT-100-K4	M24、M27、M30 和 M33 螺栓含前板的标配			CBT-125-K4
CBT-100-K6	M16、M20、M24、M27、M30 和 M33 螺栓含前板的标配			CBT-125-K6
	标准六角尺寸 (mm)	螺栓直径 (mm)	重型六角尺寸 (mm)	
CBT-100-PS-062-(H)(S)	24	16	27	CBT-125-PS-062-(H)(S)
CBT-100-PS-075-(H)(S)	30	20	32	CBT-125-PS-075-(H)(S)
CBT-100-PS-087-(H)(S)	36	24	41	CBT-125-PS-087-(H)(S)
CBT-100-PS-100-(H)(S)	41	27	46	CBT-125-PS-100-(H)(S)
CBT-100-PS-112-(H)(S)	46	30	50	CBT-125-PS-112-(H)(S)
CBT-100-PS-125-(H)(S)	50	33	55	CBT-125-PS-125-(H)(S)

LC-200	描述			LC-250
CBT-200	M36-M52 螺栓标配工具			CBT-250
	标准六角尺寸 (mm)	螺栓直径 (mm)	重型六角尺寸 (mm)	
CBT-200-PS-137-(H)(S)	55	36	60	CBT-250-PS-137-(H)(S)
CBT-200-PS-150-(H)(S)	60	39	65	CBT-250-PS-150-(H)(S)
CBT-200-PS-162-(H)(S)	65	42	70	CBT-250-PS-162-(H)(S)
CBT-200-PS-175-(H)(S)	70	45	75	CBT-250-PS-175-(H)(S)
CBT-200-PS-187-(H)(S)	75	48	80	CBT-250-PS-187-(H)(S)
CBT-200-PS-200-(H)(S)	80	52	85	CBT-250-PS-200-(H)(S)

CBT-HB-01	可选配的六角杆
CBT-125-MTG-01	LC100 和 LC125 可选配安装板
CBT-250-MTG-01	LC200 和 LC250 可选配安装板
CBT-125-RA-EXT-01	LC100 和 LC125 可选配的加长反作用力臂
CBT-250-RA-EXT-01	LC200 和 LC250 可选配的加长反作用力臂



**DAI27**

1/4 寸棘轮扳手

方头尺寸: 1/4"  
螺栓规格: M6  
自由转速: 250R.P.M  
标准扭矩: 27N.M  
重量: 0.66Kg  
工具总长: 205mm

**DAI54**

3/8 寸棘轮扳手

方头尺寸: 3/8"  
螺栓规格: M8  
自由转速: 270R.P.M  
标准扭矩: 54N.M  
重量: 0.66Kg  
工具总长: 205mm

**DAI108A**

3/8 寸棘轮扳手

方头尺寸: 3/8"  
螺栓规格: M10  
自由转速: 280R.P.M  
标准扭矩: 108N.M  
重量: 1.24Kg  
工具总长: 277mm

**DAI36A**

3/8 寸棘轮扳手

方头尺寸: 3/8"  
螺栓规格: M12  
自由转速: 225R.P.M  
标准扭矩: 136N.M  
重量: 1.61Kg  
工具总长: 315mm

**DAI108B**

1/2 寸棘轮扳手

方头尺寸: 1/2"  
螺栓规格: M10  
自由转速: 280R.P.M  
标准扭矩: 108N.M  
重量: 1.24Kg  
工具总长: 277mm

**DAI136B**

1/2 寸棘轮扳手

方头尺寸: 1/2"  
螺栓规格: M12  
自由转速: 225R.P.M  
标准扭矩: 136N.M  
重量: 1.62Kg  
工具总长: 315mm

**DAI163**

3/8 寸打击式棘轮扳手

方头尺寸: 3/8"  
螺栓规格: M12  
自由转速: 500R.P.M  
标准扭矩: 163N.M  
重量: 1.76Kg  
工具总长: 345mm

**DAI271B**

1/2 寸弯头气动扳手

方头尺寸: 1/2"  
螺栓规格: M12  
自由转速: 7100R.P.M  
标准扭矩: 271N.M  
重量: 1.8Kg  
工具总长: 340mm

**DAI068**

1/4 寸迷你型气动扳手

方头尺寸: 1/4"  
螺栓规格: M5  
自由转速: 1100R.P.M  
标准扭矩: 68N.M  
重量: 0.62Kg  
工具总长: 171mm

**DAI081**

3/8 寸迷你型气动扳手

方头尺寸: 3/8"  
螺栓规格: M5  
自由转速: 1100R.P.M  
标准扭矩: 81N.M  
重量: 0.71Kg  
工具总长: 150mm

**DAI203**

1/2 寸气动扳手

方头尺寸: 3/8"  
螺栓规格: M6  
自由转速: 9000R.P.M  
标准扭矩: 203N.M  
重量: 0.8Kg  
工具总长: 170mm

**DAI271A**

1/2 寸气动扳手

方头尺寸: 1/2"  
螺栓规格: M8  
自由转速: 9000R.P.M  
标准扭矩: 271N.M  
重量: 0.8Kg  
工具总长: 180mm



**DAI339**

3/8 寸棘轮扳手

方头尺寸: 3/8"  
螺栓规格: M8  
自由转速: 9500R.P.M  
标准扭矩: 339N.M  
重量: 1.43Kg  
工具总长: 175mm

**DAI475**

1/2 寸气动扳手

方头尺寸: 1/2"  
螺栓规格: M10  
自由转速: 9500R.P.M  
标准扭矩: 475N.M  
重量: 1.49Kg  
工具总长: 181mm

**DAI542**

1/2 寸塑钢气动扳手

方头尺寸: 1/2"  
螺栓规格: M14  
自由转速: 10000R.P.M  
标准扭矩: 542N.M  
重量: 1.22Kg  
工具总长: 182mm

**DAI678**

1/2 寸塑钢气动扳手

方头尺寸: 1/2"  
螺栓规格: M18  
自由转速: 9600R.P.M  
标准扭矩: 678N.M  
重量: 1.6Kg  
工具总长: 145mm

**DAI814**

1/2 寸塑钢气动扳手

方头尺寸: 1/2"  
螺栓规格: M18  
自由转速: 8000R.P.M  
标准扭矩: 814N.M  
重量: 1.85Kg  
工具总长: 192mm

**DAI1085**

1/2 寸塑钢气动扳手

方头尺寸: 1/2"  
螺栓规格: M18  
自由转速: 8000R.P.M  
标准扭矩: 1085N.M  
重量: 2.3Kg  
工具总长: 197mm

**DAI1763**

3/4 寸塑钢气动扳手

方头尺寸: 3/4"  
螺栓规格: M27  
自由转速: 6500R.P.M  
标准扭矩: 1763N.M  
重量: 3.7Kg  
工具总长: 222mm

**DAI1898**

1 寸塑钢气动扳手

方头尺寸: 1"  
螺栓规格: M33  
自由转速: 6500R.P.M  
标准扭矩: 1898N.M  
重量: 3.9Kg  
工具总长: 227mm

**DAI2170**

3/4 寸塑钢气动扳手

方头尺寸: 3/4"  
螺栓规格: M33  
自由转速: 5500R.P.M  
标准扭矩: 1085N.M  
重量: 2.3Kg  
工具总长: 197mm

**DAI2441**

1 寸塑钢气动扳手

方头尺寸: 1"  
螺栓规格: M36  
自由转速: 5000R.P.M  
标准扭矩: 2441N.M  
重量: 7.4Kg  
工具总长: 275mm

**DAI3388**

1 寸气动扳手

方头尺寸: 1"  
螺栓规格: M45  
自由转速: 3000R.P.M  
标准扭矩: 3388N.M  
重量: 15.8Kg  
工具总长: 436mm

**DAI4068**

1-1/2 寸气动扳手

方头尺寸: 1-1/2"  
螺栓规格: M50  
自由转速: 3000R.P.M  
标准扭矩: 4068N.M  
重量: 19.7Kg  
工具总长: 450mm



这些气动冲击扳手不仅用于赛车，还用于汽车、卡车、火车、轿车装配厂、修理厂、轮胎店，大型造船厂，发电厂，铁路、公路、桥梁修建和维护，矿井、油井维护，工程机械、重型机械装配、修理等工业场合，是欧洲生产的最大扭矩规格的气动冲击扳手。



DHP321



DHP360



DHP360BG



DHP381(1 1/2", 2")



DHP635(2", 2 1/2")

排气方式：321 后端排气，可以连接特殊消声器；360/361/381 侧面排气

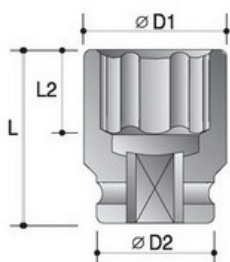
标准工作气压：6.3Bar

冲击机构润滑：油脂润滑

型号	手柄形式	输出方身 (mm)	拧紧能力 螺栓 / 螺母	最大扭矩 (Nm)	推荐工作扭力 (Nm)	转速 (rpm)	气管内径 (mm)	长度 (mm)	重量 (Kg)
DAP321	枪柄	1 1/2"	M20-M50	4415	981-1962	3000	16	245	11.35
DAP360	枪柄	1 1/2"	M24-M55	5933	1318-3296	3200	16	276	14.9
DAP361BG	后握把	1 1/2"	M24-M55	5933	1318-3296	3200	16	355	15.27
DAP381(1 1/2")	双枪把	1 1/2"	M30-M80	7995	2060-4709	2300	19	448	32
DAP381(2")	双枪把	2"	M30-M80	8954	2307-5274	2300	19	88	32
DAP635(2")	双枪把	2"	M50-M110	23544	5396-7848	2100	25	95	67
DAP635(2 1/2")	双枪把	2 1/2"	M50-M110	26370	6044-8790	2100	25	95	67



重工等级套筒



A 型



B 型



C 型



D 型

型号	方头尺寸	六角 S (mm)	类型	高度 L (mm)	外径 D2 (mm)	外径 D1 (mm)	
M19022062	3/4"	22	A	62	38	34	
M19024062		24	A	62	38	36	
M19027062		27	A	62	38	40	
M19030062		30	B	62	45	45	
M19032062		32	B	62	45	45	
M19036062		36	C	62	52	45	
M19041062		41	C	62	58	45	
M19046062		46	C	62	68	45	
M19050062		50	C	62	72	54	
M19055062		55	C	62	78	54	
M19060062		60	C	62	85	54	
M25024060		1"	24	A	60	54	42
M25027060			27	A	60	54	46
M25030060			30	A	60	54	50
M25032060			32	A	60	54	52
M25036065	36		B	65	54	56	
M25041067	41		B	67	54	64	
M25046074	46		B	74	54	70	
M25050080	50		B	80	54	75	
M25055084	55		B	84	54	80	
M25060087	60		B	87	54	86	
M25065090	65		B	90	54	92	
M25070096	70		B	96	54	100	
M25075098	75		B	98	86	105	
M25080100	80		B	100	86	110	
M25085100	85		B	100	86	115	
M25090105	90	B	105	86	125		
M25095105	95	B	105	86	130		
M38042080	1-1/2"	41	A	80	86	70	
M38046084		46	A	84	86	76	
M38050087		50	A	87	86	81	
M38055090		55	B	90	86	86	
M38060092		60	C	92	86	93	
M38065095		65	C	95	86	97	
M38070100		70	C	100	86	105	
M38075103		75	C	103	86	110	
M38080110		80	C	110	86	116	
M38085118		85	C	118	86	125	
M38090118		90	C	118	86	130	
M38095118		95	C	118	95	137	
M38100125		100	C	125	95	140	
M38105125		105	C	125	95	150	
M38110125		110	C	125	95	156	
M38115125	115	C	135	95	160		
M63075140	2-1/2"	75	D	140	127	118	
M63080140		80	D	140	127	124	
M63085140		85	B	140	127	130	
M63090145		90	B	145	127	136	
M63095145		95	B	145	127	143	
M63100150		100	B	150	127	149	
M63105155		105	B	155	127	155	
M63110160		110	B	160	127	161	
M63115165		115	B	165	127	167	
M63120170		120	B	170	127	176	
M63125175	125	B	175	127	181		
M63130175	130	B	175	127	188		

六角尺寸 S (mm)	螺纹尺寸 D (mm)	六角尺寸 J (mm)
17	M10	8
19	M12	10
22	M14	12
24	M16	14
27	M18	14
30	M20	17
32	M22	17
36	M24	19
41	M27	19
46	M30	22
50	M33	24
55	M36	27
60	M39	27(30)
65	M42	32
70	M45	-
75	M48	36
80	M52	36
85	M56	41
90	M60	46
95	M64	46
100	M68	50
105	M72	55
110	M76	60
115	M80	65
120	M85	70
130	M90	70(75)
135	M95	-
145	M100	85
150	M105	-
155	M110	-
165	M115	-
170	M120	-
180	M125	-
185	M130	-
200	M140	-
210	M150	-

六角尺寸 S (mm)	螺纹尺寸 D (mm)	六角尺寸 J (mm)
1 1/16"	5/8"	1/2"
1 1/4"	3/4"	5/8"
1 7/16"	7/8"	3/4"
1 5/8"	1"	3/4"
1 13/16"	1 1/8"	7/8"
2"	1 1/4"	7/8"
2 3/16"	1 3/8"	1"
2 3/8"	1 1/2"	1"
2 9/16"	1 5/8"	-
2 3/4"	1 3/4"	1 1/4"
2 15/16"	1 7/8"	1 3/8"
3"	2"	1 1/2"
3 1/8"	2"	1 5/8"
3 3/8"	2 1/4"	1 3/4"
3 1/2"	2 1/4"	1 3/4"
3 3/4"	2 1/2"	1 3/4"
3 7/8"	2 1/2"	1 7/8"
4 1/8"	2 3/4"	2"
4 1/4"	2 3/4"	2"
4 5/8"	3"	2 1/4"
5"	3 1/4"	2 1/4"

强度等级	4.8	6.8	8.8	10.9	12.9
最小破断强度	392Mpa	588Mpa	784Mpa	941Mpa	1176Mpa
材质	一般构造用刚	机械构造用刚	铬钼合金钢	镍铬钼合金钢	镍铬合金钢
螺栓	螺母	扭矩值	扭矩值	扭矩值	扭矩值
		Nm	Nm	Nm	Nm
M14	22mm	69	98	137	165
16	24	98	137	206	353
18	27	137	206	384	480
20	30	176	296	402	480
22	32	225	333	539	911
24	36	314	470	686	1176
27	41	441	637	1029	1764
30	46	588	882	1225	2352
33	50	735	1127	1470	2450
36	55	980	1470	1764	2940
39	60	1176	1764	2156	3626
42	65	1519	2352	2744	4606
45	70	1764	2744	3136	5390
48	75	2254	3430	3920	6664
52	80	2744	4116	4704	8330
56	85	3528	5149	5978	10290
60	90	4018	5978	7742	13230
64	95	4998	7448	8820	14575
68	100	5684	8526	10780	17604
72	105	6468	9800	12642	21100
76	110	7350	10780	14700	24492
80	115	8143	12250	18130	28192
85	120	8820	13720	22050	34230
90	130	10584	16170	24500	41060
100	145	13720	20090	33966	57402
110	155	16366	24990	45848	77483
120	175	19894	29890	60398	102039

**重要：**  
下表列出的六角尺寸仅用于参考。在特定系统中的特别尺寸应单独检查。

**重载套筒必须符合：**  
ISO2725, ISO1174, DIN3129  
DIN3121, ASME-B107.2/1995

按螺栓、螺母的尺寸及强度等级，确定扳手使用最大扭矩，在处理具体连接时，应确认工程的制作商的使用参数。

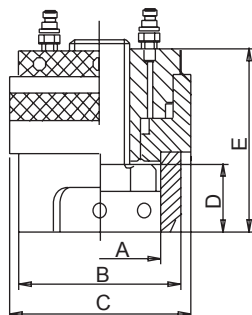
选择扳手时请务必注意拆松扭矩

1. 以上是德国工业标准，表中扭矩为螺栓达到屈服极限的70%时所测定
2. 建议锁紧力矩值为：表中数值 X(70-80)%  
例如：M48, 8.8 级螺栓，则锁紧力矩为：  
400X80%=320KG
- 3 拆松力矩为锁紧力矩的 1.5-2.5 倍  
例如：上例锁紧力矩为 320KGM，则其拆松力矩约为  
320X(1.5-2.5)=480-800KGM

## DTHA 系列普通型液压拉伸器

- 适用于单规格螺栓的拉伸；
- 重量轻、精度高、体积小、结构紧凑；
- 可配手动泵、气动也液压泵、多个拉伸器可同时使用；
- 标准工作压力 150MPa；
- 使用范围：船舶、钢铁、石化、电力等领域的大型设备的螺栓紧固和拆卸。

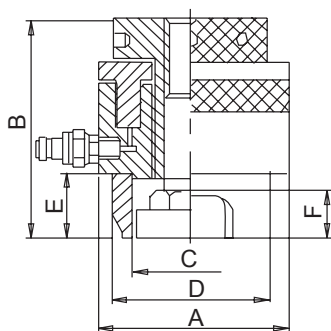
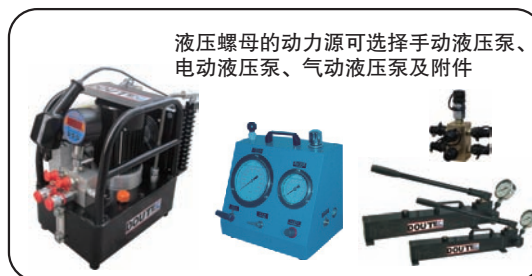
液压螺母的动力源可选择手动液压泵、电动液压泵、气动液压泵及附件



型号	螺纹规格		最大拉伸力 (KN)	尺寸 (mm)					行程 (mm)
	M	Inch		A	B	C	D	E	
DTHA016	M16	5/8	126	37	41	52	16	72	10
DTHA018	M18	3/4	172	40	46	62	18	76	10
DTHA020	M20	3/4	208	42	51	66	19	78	10
DTHA022	M22	7/8	264	45	51	72	20	86	10
DTHA024	M24	1	327	49	49	78	22	88	10
DTHA027	M27	1-1/8	448	55	65	88	25	93	15
DTHA030	M30	1-1/8	448	61	72	98	27	93	15
DTHA033	M33	1-1/4	679	66	76	108	29	103	15
DTHA036	M36	1-3/8	810	71	80	118	32	108	15
DTHA039	M39	1-1/2	810	77	89	118	34	112	15
DTHA042	M42	1-5/8	917	83	91	126	37	114	15
DTHA045	M45	1-3/4	952	89	94	130	39	118	15
DTHA048	M48	1-7/8	1151	94	102	142	42	122	15
DTHA052	M52	2	1277	102	110	148	46	124	15
DTHA056	M56	2-1/4	1455	106	119	160	49	138	15
DTHA060	M60	2-3/8	1455	114	131	160	52	142	15
DTHA064	M65	2-1/2	1794	120	131	178	55	151	15
DTHA068	M68	2-3/4	1794	124	146	178	58	159	15
DTHA072	M72	2-7/8	2116	130	146	192	62	173	15
DTHA076	M76	3	2579	135	161	215	65	177	15
DTHA080	M80	3-1/4	2579	142	161	215	68	197	15
DTHA085	M85	3-3/8	2963	150	175	230	72	202	15
DTHA090	M90	3-1/2	3506	160	177	250	77	218	15
DTHA095	M95	3-3/4	3951	170	202	265	80	225	15
DTHA100	M100	4	4573	178	212	285	85	225	15

### DTHB 系列互换型液压拉伸器

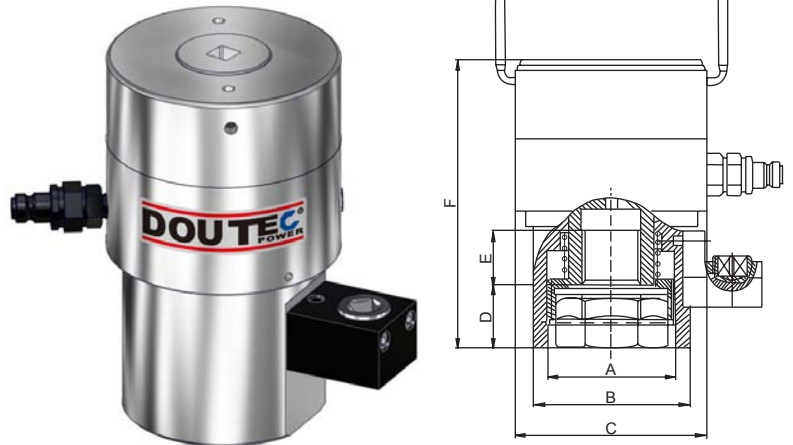
- 通用性强，通过更换拉伸头可适用于多个规格螺栓的拉伸；
- 经济高效、重量轻、精度高；
- 可配手动泵、气动液压泵、电动液压泵、多个拉伸器可同时使用；
- 标准工作压力 150MPa；
- 使用范围：船舶、钢铁、石化、电力等领域的大型设备的螺栓紧固与拆卸。



型号	螺纹规格		最大拉伸力 (KN)	尺寸 (mm)						行程 (mm)
	M	Inch		A	B	C	D	E	F	
DTHB1	M24	1	223	86	119	46	69	29	24	10
	M27	1-1/8	223	86	119	52	76	29	27	10
DTHB2	M30	1-1/8	401	107	131	57	80	37	30	10
	M33	1-1/4	401	107	131	62	85	37	33	10
	M36	1-3/8	401	107	132	68	91	38	36	10
	M39	1-1/2	401	107	135	75	93	41	39	10
DTHB3	M42	1-5/8	769	138	152	80	105	49	42	10
	M45	1-3/4	769	138	153	85	111	50	45	10
	M48	1-7/8	769	138	154	92	116	51	48	10
	M52	2	769	138	155	96	120	52	52	10
DTHB4	M56	2-1/4	1467	174	170	102	136	62	56	10
	M60	2-3/8	1467	174	171	108	142	63	60	10
	M64	2-1/2	1467	174	172	115	150	64	64	10
	M68	2-3/4	1467	174	173	120	154	65	68	10
DTHB5	M72	2-1/2	2262	210	192	125	158	73	72	10
	M76	2-3/4	2262	210	193	130	174	75	76	10
	M80	3-1/4	2262	210	195	137	178	77	80	10
DTHB6	M85	3-3/8	2486	240	197	143	158	78	85	12
	M90	3-1/2	2486	240	200	155	174	80	90	12
	M95	3-3/4	2486	240	205	160	178	85	95	12
DTHB7	M100	4	3958	276	210	170	158	92	100	12
	M105	4-1/8	3958	276	220	180	174	95	105	12
DTHB8	M110	4-3/8	5860	325	230	185	275	104	110	12
	M115	4-1/2	5860	325	240	193	285	108	115	12

## DTHC 系列单级自动复位带齿轮型

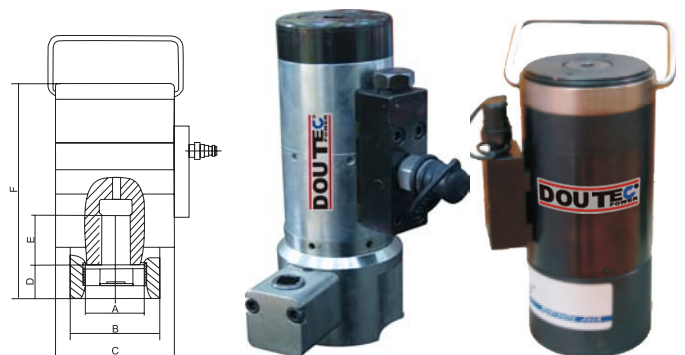
- 活塞自动复位设计，适合频繁使用；
- 适用于单规格螺栓的拉伸，精度高；
- 可配手动泵、气动液压泵、电动液压泵、多个拉伸器可同时使用；
- 标准工作压力 150MPa；
- 齿轮传动，方便操作，节省操作空间；
- 使用范围：船舶、钢铁、石化、电力等领域的大型设备的螺栓紧固和拆卸。



型号	螺纹规格		螺母对边 (mm)	最大拉伸力 (Kn)	尺寸 (mm)						行程 (mm)
	M	Inch			A	B	C	D	E	F	
DTHC027	M27x3	1	41	378	59	88	88	27	25	130	3.9
DTHC030	M30x3.5	1-1/8	46	459	65	88	98	30	35	158	6.4
DTHC033	M33x3.5	1-1/4	50	576	71	94	107	35	35	166	7.4
DTHC036	M36x4	1-3/8	55	680	78	106	118	38	38	169	9.1
DTHC039	M39x4	1-1/2	60	801	84	115	127	40	42	172	10.8
DTHC042	M42x4.5	1-5/8	65	924	88	120	140	40	45	176	13.3
DTHC045	M45x4.5	1-3/4	70	1060	94	124	148	42	48	190	16.9
DTHC048	M48x5	1-7/8	75	1176	100	132	157	43	50	195	19.6
DTHC052	M52x5	2	80	1457	106	142	168	47	55	197	21.7
DTHC056	M56x5.5	2-1/4	85	1622	112	148	180	50	60	200	27.2
DTHC060	M60x5.5		90	2029	118	156	197	54	65	203	30.5
DTHC064	M64x6	2-1/2	95	2144	123	165	210	57	68	215	40.0
DTHC068	M68x6		100	2694	133	180	229	60	72	240	50.1
DTHC072	M72x6	2-3/4	105	2871	138	190	240	65	75	243	59.8
DTHC076	M76x6	3	110	3048	142	196	255	67	80	248	66.1
DTHC080	M80x6		115	3637	150	210	265	70	90	250	69.3
DTHC090	M90x6	3-1/2	130	4594	175	235	305	78	95	275	74.5
DTHC100	M100x6	4	145	5622	190	260	345	85	105	300	80.3

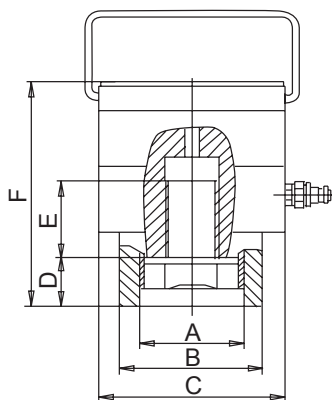
## 多级自动复位液压拉伸器系列

- DTHF II 系列多级自动复位型液压拉伸器；
- 活塞自动复位设计，双油缸，适用于空间狭小的工况；
- 适用于单规格螺栓的拉伸，精度高，易操作；
- 可配手动泵、气动液压泵、电动液压泵，多个拉伸器可同进使用；
- 应用范围：船舶、钢铁、火电、水电、风电、核电等大型设备的螺栓紧固和拆卸。



## DTHD 系列单级自动复位不带齿轮型

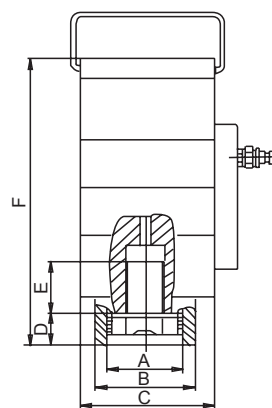
- 活塞自动复位设计，适合频繁使用；
- 适用于单规格螺栓的拉伸，精度高；
- 可配手动泵、气动液压泵、电动液压泵、多个拉伸器可同时使用；
- 标准工作压力 150MPa；
- 使用范围：船舶、钢铁、石化、电力等领域的大型设备的螺栓紧固和拆卸。



型号	螺纹规格		最大拉伸力 (KN)	尺寸 (mm)					
	M	Inch		A	B	C	D	E	F
DTHD022	M22	7/8	200	42	52	65	19	20	94
DTHD024	M24	1	290	49	60	78	22	24	102
DTHD027	M27	1-1/8	380	55	67	86	25	27	108
DTHD030	M30	1-1/8	460	61	74	97	27	30	106
DTHD033	M33	1-1/4	570	66	81	107	29	33	114
DTHD036	M36	1-3/8	670	71	90	117	32	36	118
DTHD039	M39	1-1/2	800	77	96	127	34	39	125
DTHD042	M42	1-5/8	920	83	102	137	37	42	134
DTHD045	M45	1-3/4	1080	89	110	148	39	45	135
DTHD048	M48	1-7/8	1220	94	116	158	42	48	140
DTHD052	M52	2	1450	102	128	169	46	52	151
DTHD056	M56	2-1/4	1680	106	135	176	49	46	158
DTHD060	M60	2-3/8	2010	114	142	199	52	60	167
DTHD064	M64	2-1/2	2210	120	151	211	55	64	172
DTHD068	M68	2-3/4	2600	124	155	228	58	68	180
DTHD072	M72	2-1/2	2880	130	168	238	62	72	186
DTHD080	M80	3-1/4	3610	142	188	267	68	80	202
DTHD090	M90	3-1/2	4650	160	210	300	77	90	220
DTHD100	M100	4	5830	178	237	340	85	100	240

## DTHF 系列双极自动复位型

- 活塞自动复位设计，双油缸，适用于空间狭小的工况；
- 适用于单规格螺栓的拉伸、精度高、易操作；
- 可配手动泵、气动液压泵、电动液压泵、多个拉伸器可同时使用；
- 标准工作压力 150MPa；
- 使用范围：船舶、钢铁、石化、电力等领域的大型设备的螺栓紧固和拆卸。



型号	螺纹规格		最大拉伸力 (KN)	尺寸 (mm)					
	M	Inch		A	B	C	D	E	F
DTHF030	M30	1-1/8	460	61	74	75	27	30	205
DTHF033	M33	1-1/4	570	66	81	80	29	33	218
DTHF036	M36	1-3/8	670	71	90	85	32	36	240
DTHF039	M39	1-1/2	800	77	96	90	34	39	260
DTHF042	M42	1-5/8	920	83	102	96	37	42	265
DTHF045	M45	1-3/4	1080	89	110	105	39	45	270
DTHF048	M48	1-7/8	1220	94	116	110	42	48	280

## 超高压手动液压泵

- 工作压力高，使用方便；
- 采用铝钛合金材料制造，重量轻、强度高、耐腐蚀、抗冲击，适合各种恶劣环境；
- 外置负载泄压阀；
- 内置溢流阀，防止超载；
- 双速操作，效率高，油箱容量大；
- 可加装手动换向阀，用于操作双作用液压油缸。



型号	最大压力 (bar)	每行程油量 (cm <sup>3</sup> )		油箱容积 (cm <sup>3</sup> )	输出接口	重量 kg
		一级	二级			
DSV13B160	1600	35	1.7	2300	G1/4"	4.8
DSV13B200	2000	35	1.7	2300	G1/4"	4.8
DSV13B280	2800	35	1.1	2300	G1/4"	5.7
DSV13B300	3000	35	1.1	2300	G1/4"	5.7
DSV13B400	4000	35	1.1	2300	G1/4"	6.2



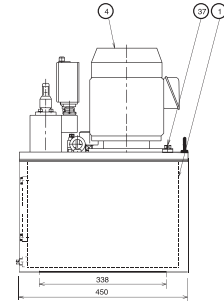
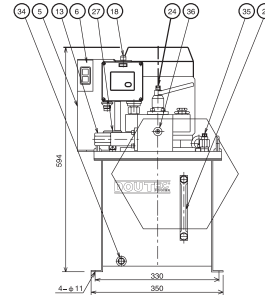
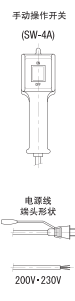
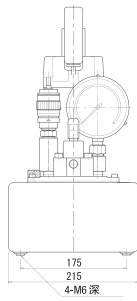
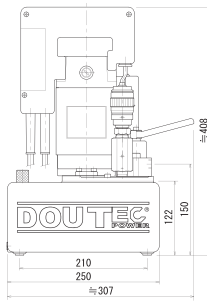
## 袖珍电动泵

- 噪音小，体积小、轻便、便于携带；
- 适合于配套螺栓拉伸器、造船、风电等现场作业；
- 高低压双级自动切换，系统效率高；
- 标配压力表及压力开关



## 单级电动泵

- 不经过增压器而直接通过马达带动液压泵产生超高压，小型轻量，使用便利；
- 采用性能卓越的轴线柱塞，即使发生压力波动吐出量的变化也非常小；
- 安全阀的压力开关双重保护装置，防止电动泵过负荷运行。



型号	马达 (50/60Hz)			泵				油箱		参考重量 Kg	
	绝缘类型	电压 V (单向)	额定输出 (KW)	最大电流 (A)	最大工作压力 (bar)		输出 L/min		油量 L		有效油量 L
					高压	低压	高压	低压			
TEP-150-24B	E 级全闭型	200	0.4 0.45	12.0	150	3	0.1	2.0	4.5	4.0	22.0
TEP-200-22B				6.0	200				2.0	1.8	19.0
TEP-200-24B				6.0	200				4.5	4.0	22.0
TEP-200-26B				6.0	200				6.5	6.0	25.0
TMP-250	全闭外扇型	380 (3相)	3.7	-	250		0.6/0.72		22.0	10.0	130

## 液压软管

	CAD	型号	软管长度 (m)	最大工作压力 (bar)	颜色	重量 (Kg)
最大工作压力：1800bar  最大工作压力：2620bar		DRG-206088	3	1800	灰色	1.5
		DRG-206089	6	1800		3.0
		DRG-206090	9	1800		4.8
		DRG-206091	3	2620	蓝色	1.5
		DRG-206092	6	2620		3.0
		DRG-206093	9	2620		4.8

## 超高压快速接头

	CAD	完整套件型号	雌接头	雄接头	外形尺寸 (mm)					
					B	C	D	E	F	G
		DCT115	DC115	DT115	61	G1/4	28	26	23	22
		DCT116	DC116	DT116	61	G1/4	28	20	19	22



准备螺栓拉伸器及附件报价所需的详细资料

Details required to prepare a quotation for Bolt Tensioning and Accessoires

公司 Company:

部门 Department:

电话 Tel:

地址 :Address:

联系人 Contact:

传真 Fax:

邮编 PC:

E-mail:

设备信息和使用要求 Information and requirements

设备名称 Equipment

使用部位 Position

原使用品牌 Brand

原使用品牌情况 Used brand

液压泵选型 Type 手动泵 Hand  电动泵 Electric  最大工作压力 Max pressure \_\_\_\_\_ MPa

安装位置 Position 垂直 Vertical  水平 Horizontal  倒装 Flip  顶部 Overhead  其他 Other

要求的数量 Desired quantity \_\_\_\_\_

特殊问题或要求 Special problems/ requirements (operating conditions):

Technical Data

- 请说明所填写数据的计量单位

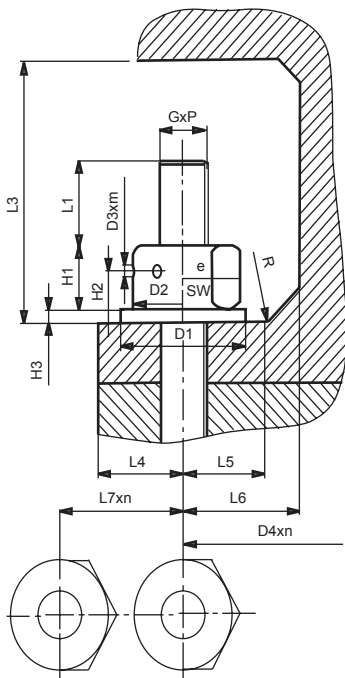
Please quote SI unit

- 对于不同的安装位置, 请附上草图或局部图

For different installation positions, please attach a sketch or cut-away drawing

- 如果还用于不同尺寸的螺栓, 请填写单独的表格

If also to be used with threads of different dimensions, fill in separate sheets.

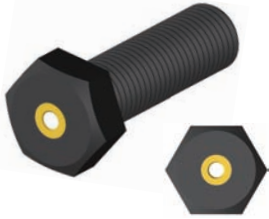


螺栓 Screw	锁紧螺纹 x 螺距 Locking thread x pitch	G1 x P1	
	拉伸螺纹 x 螺距 Tensioning thread x pitch	G2 x P2	
	螺柱长度 Stud length	L1	
	拉伸螺纹长度 Tension thread length	L2	
	耳轴长度 Trunnion length	L3	
	轴径 Shaft diameter	D1	
螺柱材质 Stud material:			
螺母 Nut	对角宽度 Width across corners	e	
	对边尺寸 Wrench size	sw	
	螺母直径 Nut diameter	D3	
	螺母高度 Nut height	H1	
	拨孔高度 Height of setting rod	H2	
	拨杆直径 Diameter of setting rod	D2	
垫片 Washer	垫片内径 Inner washer diameter	D4	
	垫片外径 Out washer diameter	D5	
	垫片厚度 Washer thickness	H3	
安装位置 Installation position	螺母上突出的螺栓 Thread overhang over Nut	L4	
	安装高度限制 Installation height limit	L5	
	法兰圆角半径 Flange radius	R	
	到法兰边缘的距离 Distance from flange rim	A1	
	到法兰内边的距离 Distance to inner flange rim	A3	
	到半径的距离 Distance to radius	A2	
	螺栓圆周的直径 Diameter of bolt circle	LK	
	螺栓数量 Number of screws	n	
	相连螺栓最小距离 Minimum hole separation	LA	
	每个螺栓最小距离 Pertensioning force per screw	F	
法兰材质允许的最大表面压力 Max. permissible surface pressure of flange material	P		
可知的螺纹细节, 如, 标准和公差等级 Possible thread details, e.g. standard and tolerance class			

## 螺栓预紧力推荐表

强度等级		3.6	4.6	4.8	5.6	5.8	6.8	8.8	9.8	10.9	12.9
螺栓规格	S(对边)	拉伸力 (KN)									
M12	18	8.66	11.5	15.4	14.4	19.2	23.1	30.8	34.6	43.3	52
M14	22	11.9	15.9	21.2	19.8	26.4	31.7	42.3	47.6	59.5	71.4
M16	24	16.2	21.6	28.8	27	36	43.2	57.6	64.8	81	97.2
M18	27	19.8	26.4	35.2	33	44	52.8	70.4	79.2	99	118
M20	30	25.4	33.9	45.2	42.4	56.4	67.7	90.3	101.6	127	152.4
M22	32	31.6	42.1	56.2	52.7	70.2	84.3	112.4	126.4	158	189.6
M24	36	36.5	48.6	64.9	60.8	81.1	97.3	129.8	146	182.5	219
M27	41	47.8	63.7	85	79.7	106.2	127.5	170	191.2	239	286.8
M30	46	58.3	77.7	103.6	97.1	129.6	155.5	207.3	233.2	291.5	349.8
M33	50	72.4	96.5	128.7	120.7	160.9	193.1	257.4	289.6	362	434.4
M36	55	85.1	113.5	151.3	141.8	189.1	226.9	302.6	340.4	425.5	510.6
M39	60	102	136	181.3	170	226.7	272	362.7	408	510	612
M42	65	116.9	155.9	207.8	194.8	259.8	311.7	415.6	467.6	584.5	701.4
M45	70	136.6	182.1	242.8	227.6	303.6	364.3	485.7	546.4	683	819.6
M48	75	153.9	205.2	273.6	256.5	342	410.4	547.2	615.6	769.5	923.4
M52	80	184.1	245.5	327.2	306.8	409.1	490.9	654.6	736.4	920.5	1105
M56	85	212.5	283.3	377.8	354.2	472.2	566.7	755.6	850	1063	1275
M60	90	247.8	330.4	440.5	423	550.7	660.8	881.1	991.2	1239	1487
M64	95	280.5	374	498.7	467.5	623.3	748	997.3	1122	1403	1683
M68	100	320.9	427.9	570.5	534.8	713.1	855.7	1141	1284	1605	1925
M72	105	364	485.3	647.1	606.7	808.9	970.7	1294	1456	1820	2184
M76	110	409.8	546.4	728.5	683	910.7	1093	1457	1639	2049	2459
M80	115	458.4	611.2	814.9	764	1019	1222	1630	1834	2292	2750
M85	120	522.8	697.1	929.4	871.3	1162	1394	1859	2091	2614	3137
M90	130	687.1	916.1	1221	1145	1527	1832	2443	2748	3436	4123

### 设有预紧力检测垫螺栓



主要由螺栓、弹性检测垫、固定杆等组成，固定杆一端与螺杆轴心孔固定，另一端带锥形杆帽。当螺栓拧紧时，螺杆被拉长，固定杆产生轴向位移，锥形杆帽压迫弹性检测垫变形，周边隆起。反之，变形消失。通过肉眼观察或用手触摸的方法即可及早发现螺栓的预紧力降低或失效。



### 设有预紧力检测销的螺栓



主要由内六角螺栓、检测销、固定杆、弹簧等组成，固定杆一端与螺杆轴心孔固定，另一端带锥形杆帽。当螺栓拧紧时，螺杆被拉长，固定杆产生轴向位移，锥形杆帽压迫检测销产生径向位移，检测销伸出。反之，由于弹簧弹力作用，检测销缩回。通过肉眼观察或用手触摸检测销的方法即可及早发现螺栓的预紧力降低或失效。



### 设有预紧力指针测环的螺栓



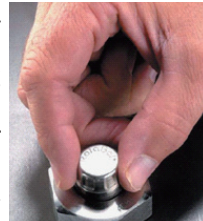
主要由螺栓、指针测环、固定杆等组成。当螺栓拧紧时，指针指向某一刻度，当预紧力减小或消失时，测环自动旋转带动指针指向另一刻度。通过肉眼读取指针刻度值的方法可及早发现螺栓的预紧力降低或失效。



### 设有预紧力检测环的螺栓



主要由螺栓、检测环、固定杆等组成，固定杆一端与螺杆轴心孔固定，另一端带凸台。当螺栓拧紧时，螺杆被拉长，固定杆产生轴向位移，固定杆凸台压迫检测环产生静摩擦力，用手无法转动检测环。反之，检测环可自由转动。通过用手转动检测环的方法即可及早发现螺栓的预紧力降低或失效。



### 设有预紧力检测转头的螺栓



主要由螺栓、检测转头、转子、固定杆等组成。当螺栓拧紧到设定的预紧力时，用手转动检测转头至黄线对齐。当预紧力减小或消失时，检测转头自动旋转，黄线成 90 度夹角。用肉眼观察黄线角度的方法即可准确判断螺栓预紧力的大小及变化情况。

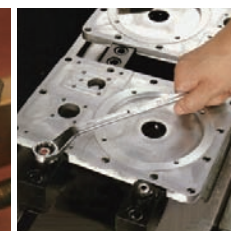


### 变色螺栓



主要由螺栓、液囊、固定杆、压板、观察窗等组成，固定杆一端与螺杆轴心孔固定，另一端自由状态，液囊安装于固定杆与压板之间并保持预压力。当螺栓拧紧时，螺杆被拉长，固定杆产生轴向位移。由于光学效应，液囊压力变化导致其颜色发生变化。通过肉眼观察液囊颜色或与色卡对比的方法即可准确判断螺栓预紧力的大小及变化情况。

预紧力：



## 手电筒

## 产品参数:

品名: 神火强光手电筒

型号: DTCH001

灯泡: 进口 CREE T6 灯泡, 灯泡寿命高达 10 万小时以上

尺寸: 缩短长 13.6 厘米左右, 拉长 15.9 厘米, 灯头直径 4 厘米尾 2.8 厘米

颜色: 黑色

材质: 筒身使用优质航空铝材, 表面加硬阳极氧化, 不会生锈

产地: 美国 CREE XML-T6 进口灯泡

重量: 158 克左右 (不含电池)

电源: 一节充电式 18650 锂电池或 3\*AAA 电池

开关: 尾部按钮式开关, 有 5 档

流明: 900 流明



品名: 神火强光手电筒

型号: DTCH002

产地: 中国

灯泡: CREE XML-T6

重量: 80 克

规格: 3\*11.5\*2.3

灯泡寿命: 10 万个小时

电池: 18650 充电锂电池【锂电池不能一次性的放完电, 这样会导致  
电池容易报废或者折损电池的寿命】

外材质: 铝合金

射程: 200 米左右

档位: 五档调光【强光 中光 弱光 爆闪 SOS】

变焦: 伸缩变焦

照明时间: 根据档位与电池容量而定

充电: 5-8 小时左右

是否防水: 是【不可扔水里, 不可水下作业】



品名: 神火强光手电筒

型号: DTCH003

光通量: 2.1A 电流达 800 流明 (默认)

灯泡寿命: 10 万个小时, 不用担心经常换灯泡

控制电路: 默认为可靠、效率最高的 7135X6 恒流电路板

照明模式: 五档调光照明 (强 / 中 / 低 / 爆闪 / SOS)

使用电池: 18650 锂电池 \* 1 (普通电池不可使用)

外壳材料: T6061-T6 航空材料铝, 自动 CNC 工艺制作

灯杯: 铝合金电镀 光面反光杯

规格: 长 160mm; 灯头直径 44mm; 灯身直径 24mm

重量: 不含电池重 170(g)

防水要求: 加强的防水设计, 能防生活水、雨水, 但不保证潜水



## 其他礼品





# Best Solutions



遍布全球的销售网络可登陆我们的网站查询

**DOU**TEC<sup>®</sup> POWER 授权经销商

[www.doutecpower.com](http://www.doutecpower.com)

如因产品改型或更新产品参数有所变化，恕不另行通知，  
最终解释权归DOU**T**EC POWER所有。